
Madagascar. Fabrique de tissus du pays Tananarive.

Numéro d'inventaire : 0003.00258.28

Type de document : plaque de vue sur verre photographique

Période de création : 1er quart 20e siècle

Date de création : 1900 (vers)

Collection : B - Géographie, voyages

Description : Positif sur verre

Mesures : hauteur : 85 mm ; largeur : 100 mm

Notes : Vue extraite d'une série diffusée par le Musée pédagogique.

Mots-clés : Diapositives et films fixes, vues sur verre pour projection lumineuse

Géographie

Filière : aucune

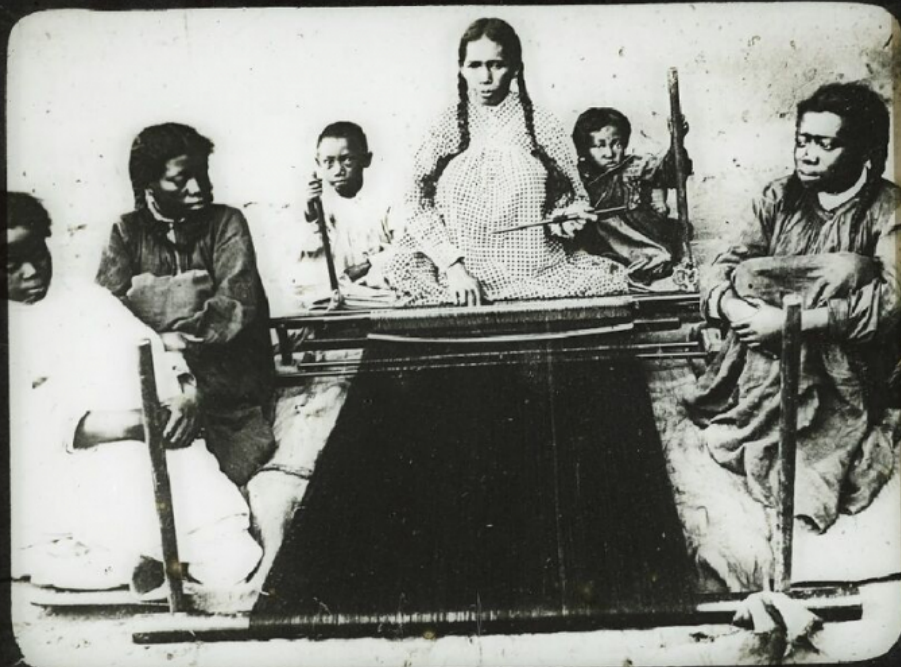
Niveau : aucun

Nom de la commune : Antananarivo

Autres descriptions : Langue : Français

ill.

Lieux : Antananarivo



Sabique de l'assis au pays
de l'america