
Le Houblon. Plan d'un séchoir communal.

Numéro d'inventaire : 0003.00430.16

Type de document : plaque de vue sur verre photographique

Date de création : 1914 (restituée)

Collection : D- Sciences sociales

Description : Positif sur verre

Mesures : hauteur : 85 mm ; largeur : 100 mm

Notes : Vue extraite d'une série diffusée par le Musée pédagogique. Se reporter à la brochure descriptive de la série : 3-430-26.

Mots-clés : Diapositives et films fixes, vues sur verre pour projection lumineuse

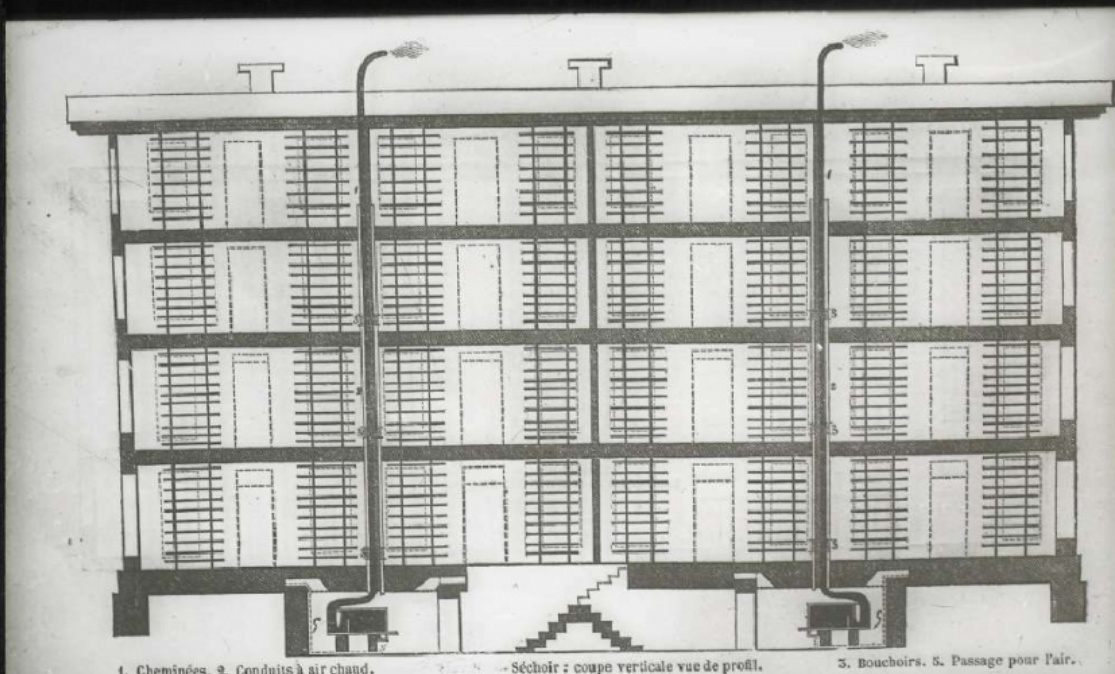
Leçons de choses et de sciences (élémentaire)

Filière : aucune

Niveau : aucun

Autres descriptions : Langue : Français
ill.

Plan d'un séchoir communal 16



1. Cheminées. 2. Conduits à air chaud. Séchoir : coupe verticale vue de profil. 3. Bouchoirs. 4. Passage pour l'air.

96