
Brochure de présentation du C.R.D.P. de Lyon.

Numéro d'inventaire : 1979.28572

Type de document : prospectus, catalogue publicitaire

Éditeur : C.R.D.P. (Lyon)

Imprimeur : C.R.D.P.

Date de création : 1965 (vers)

Description : 4 feuillets de papier glacé, imprimés et illustrés de photos n&b au recto seulement et agrafé ensemble

Mesures : hauteur : 235 mm ; largeur : 315 mm

Notes : Brochure de présentation du CRDP de Lyon avec de nombreuses photos légendées: "Information et S.E.V.P.E.N." ; "Centre régional de télé-enseignement" ; "Les services de documentation" ; "Les ateliers". Feuilletts extraits d'un calendrier promotionnel du CRDP de Lyon > voir document complet au n° 2.5.01/1979. 29371 (1967)

Mots-clés : Musée pédagogique et ses successeurs

Filière : aucune

Niveau : aucun

Nom de la commune : Lyon

Nom du département : Rhône

Autres descriptions : Langue : Français

Nombre de pages : n.p.

Commentaire pagination : 4 pages
ill.

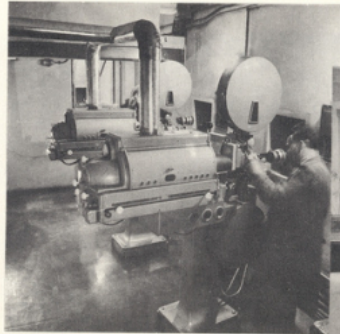
Lieux : Rhône, Lyon



INFORMATION ET S.E.V.P.E.N.



MANIFESTATIONS PUBLIQUES

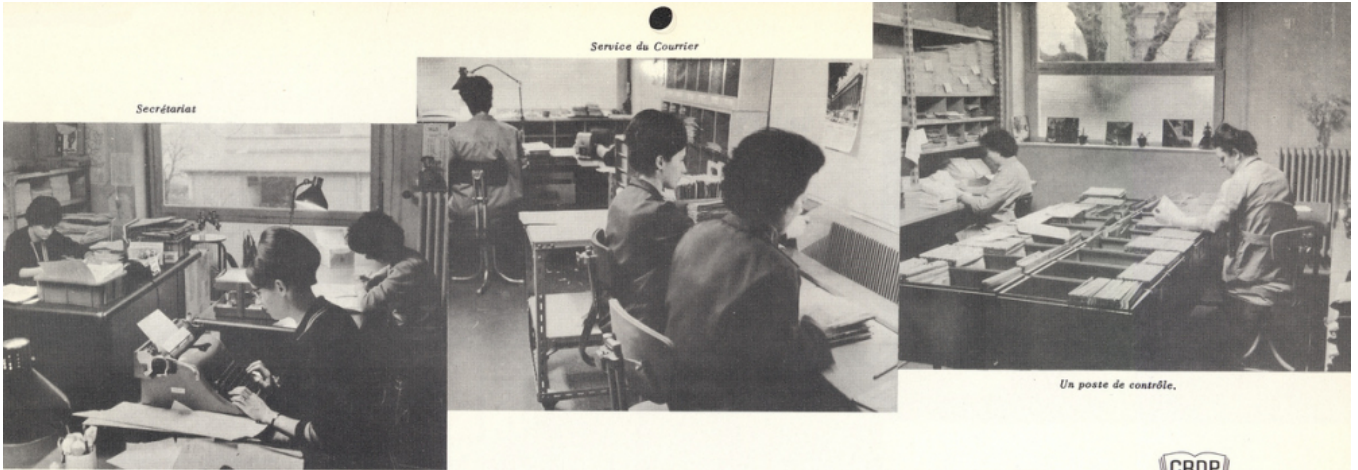


Cabine de cinéma

Une exposition

Une conférence dans la grande salle de réunion





CENTRE REGIONAL DE TELE-ENSEIGNEMENT


(1er degré et enseignement technique) 18 000 élèves.





● OE IV mp 28572

**LES SERVICES
DE DOCUMENTATION**



La bibliothèque pédagogique



... des moyens didactiques du 1er degré :
... riel de lecture, calcul, écriture...

... le du matériel scientifique pour l'enseignement
... mathématiques,
... ences physiques et sciences naturelles.



... e du matériel audio-visuel



Salle des moyens didactiques littéraires :
histoire et géographie,
lettres anciennes et modernes, langues vivantes...

A l'intention des professeurs, des instituteurs et institutrices,
le C.R.D.P. groupe l'ensemble des moyens pédagogiques : manuels
scolaires, films fixes, vues fixes et disques, cartes, photos et images,
objets, matériels, etc... Les maîtres y trouveront également tous rensei-
gnements d'ordre pédagogique et administratif.

