
Scènes mythologiques.

Numéro d'inventaire : 1979.04754 (1-14)

Type de document : image imprimée

Période de création : 1er quart 18e siècle

Date de création : 1700 (vers)

Description : gravures découpées et collées sur un carton

Mesures : hauteur : 469 mm ; largeur : 309 mm

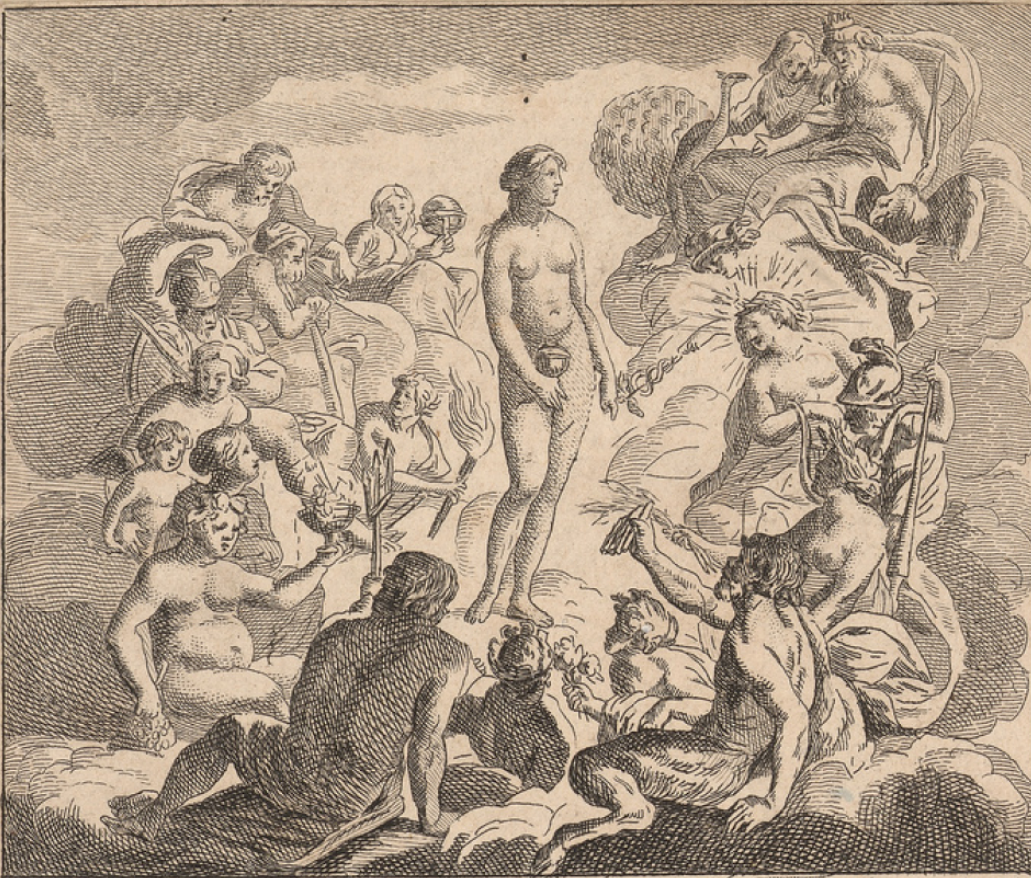
Notes : Scènes mythologiques : 1 : "Thésée". : Thésée est ici accompagné d'Ariane, fille de Minos, éprise de Thésée. 2 : "Livre IX." : Thésée affronte le taureau de Marathon 3 : "Arachne changée en araignée." 4 : "La couronne d'Ariane." : Ariane, que le héros Thésée avait abandonnée, épousa Bacchus. Il la consola de la perfidie de Thésée en lui donnant une couronne d'or, qui devint plus tard une constellation. 5 : Pandore, nue, entourée du Panthéon. Elle fut créée en réaction à la création de l'homme par Prométhée. 6 : Protée, fils d'Océan et de Thétys, gardien du troupeau de phoques de Neptune qui le recompensa pour son zèle en lui donnant la science de tous les événements du passé, présent et à venir. 7 : Cadmus, frère d'Europe et fils d'Agénor, roi de Phénicie, partit à la recherche de sa soeur lorsque celle-ci fut enlevée par Jupiter. 8 : 5 Dieux et scènes mythologiques. 9 : un dragon ailé terrassant deux hommes 10 : Ulysse renvoyé par Circé.

Mots-clés : Histoire et mythologie

Filière : aucune

Niveau : aucun

Autres descriptions : Langue : Français
ill.



A. Diepenbeck inv.

le Maire Sculp.

PANDORE .

Pandorâ à Vulcano, Jovis juſſu, fabricatâ, hanc ſinguli Dii donis ſuis ornavere. Pallas ſapientiæ donum ei contulit, Venus formam, Apollo Muſicem, Mercurius eloquentiam. Hæc poſtea miſſa ad Epimetheum, pixide cui omne malorum genus inerat, ipſius conſilio apertâ, terram morbis calamitatibus que replevit .*Heſiod. Coſmog.*

Vulcain ayant fabrique Pandore par ordre de Jupiter, tous les Dieux la Douerent a l'envi. Pallas luy donna la Sageſſe Venus la Beauté, Apollon la Muſique et Mercure l'Eloquence. Pandore fut enſuite adreſſée avec ſa boëte a Epimeteé ; elle ouvrit par ſon conſeil cette fatale boëte qui contenoit tous les mauæ, et elle remplit la terre de Calamités .



CADMUS, Roi de Thebes, ayant tué un Dragon qui avoit dévoré ses Compagnons, en sema les dents sur la terre par un avertissement de Minerve, d'où il naquit des hommes armés qui se tuerent les uns les autres.

