
Éléments usuels des sciences physiques et naturelles.

ATTENTION : CETTE COLLECTION EST TEMPORAIREMENT INDISPONIBLE À LA CONSULTATION. MERCI DE VOTRE COMPRÉHENSION

Numéro d'inventaire : 1977.06097

Auteur(s) : Charles Saffray

Type de document : livre scolaire

Éditeur : Hachette & Cie (Paris)

Imprimeur : Créte

Période de création : 4e quart 19e siècle

Date de création : 1882

Description : couverture carton dos toile

Mesures : hauteur : 181 mm ; largeur : 114 mm

Notes : Auteur : Docteur. Manuel destiné à l'élève. Extrait du catalogue de l'auteur 1 p. non numérotée. Extrait du catalogue de l'éditeur p. 4 de couverture. Tampon du musée du matériel pédagogique de Rouen. Mention manuscrite : signature Deviller.

Mots-clés : Leçons de choses et de sciences (élémentaire)

Mécanique (comprenant la dynamique des fluides)

Chimie (post-élémentaire et supérieur)

Filière : École primaire élémentaire

Niveau : Cours élémentaire

Utilisation / destination : enseignement

Autres descriptions : Langue : Français

Nombre de pages : 104 p.

ill.

COURS COMPLET D'ENSEIGNEMENT PRIMAIRE
rédigé conformément aux programmes du 27 juillet 1882

ÉLÉMENTS USUELS
DES
SCIENCES PHYSIQUES
ET NATURELLES

PAR
LE D^r SAFFRAY

COURS ÉLÉMENTAIRE
LEÇONS DE CHOSES



LIVRE DE L'ÉLÈVE

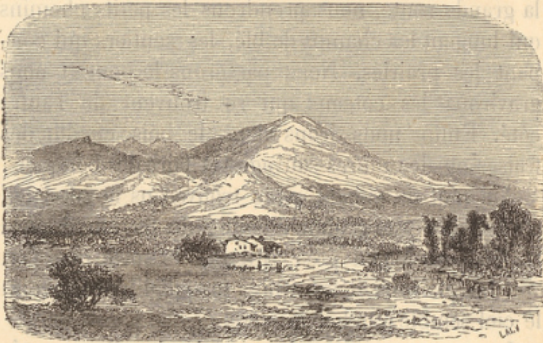
PARIS
LIBRAIRIE HACHETTE ET C^{ie}
79, BOULEVARD SAINT-GERMAIN, 79

Du même auteur : Cours moyen et Cours supérieur.

sont en réalité bombées. Voilà pourquoi, en



Le champ de blé.



La plaine et les montagnes.

traversant la plaine pour venir au village, on voit

d'abord le clocher, puis l'église, puis les maisons.

Arrivés au bout de la plaine, nous commencerons à descendre vers la rivière. Le terrain est en pente de chaque côté de l'eau. Ce terrain en pente douce, au fond duquel coule un ruisseau, une rivière, un fleuve, s'appelle val, vallon ou vallée.



Ruisseau dans le bois.

Pour gagner le bois, nous monterons le long des pentes au pied desquelles coule la rivière.

Le bois se trouve sur une portion de terrain qui forme une éminence, une bosse, si vous voulez.

Ces bosses à la surface de la terre sont de grosseur très inégale. On nomme collines les plus petites ; montagnes, les plus grosses. Les