

---

## Les Plantes saprophytes, mutualistes et parasites. Coupe grossie d'un lichen.

**Numéro d'inventaire** : 0003.00468.10

**Type de document** : plaque de vue sur verre photographique

**Période de création** : 1er quart 20e siècle

**Date de création** : 1900 (vers)

**Collection** : C- Sciences

**Description** : Positif sur verre

**Mesures** : hauteur : 85 mm ; largeur : 100 mm

**Notes** : Vue extraite d'une série diffusée par le Musée pédagogique. Se reporter à la brochure descriptive de la série : 3-468-28.

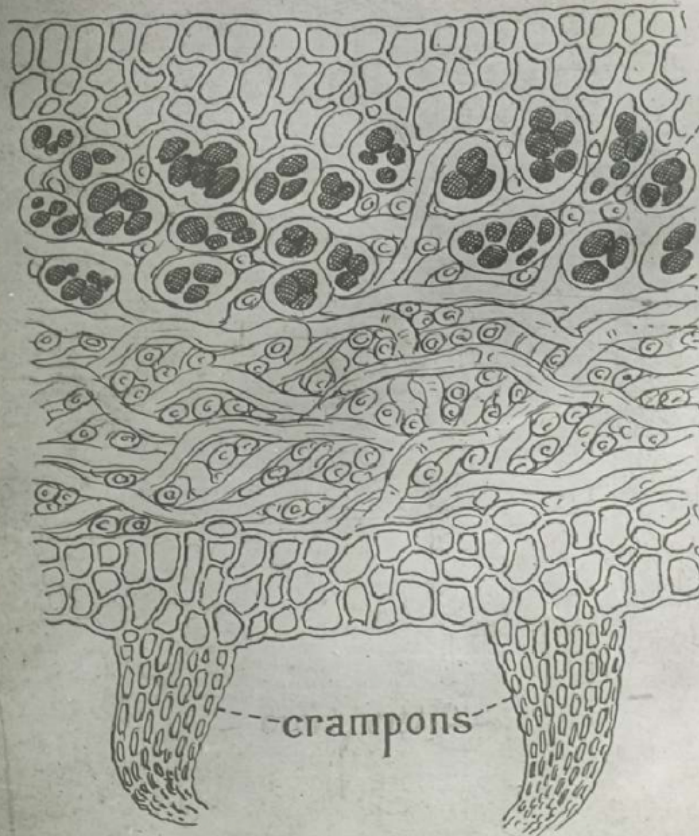
**Mots-clés** : Diapositives et films fixes, vues sur verre pour projection lumineuse

Leçons de choses et de sciences (élémentaire)

**Filière** : aucune

**Niveau** : aucun

**Autres descriptions** : Langue : Français  
ill.



globules  
verts  
de l'algue

filaments du  
champignon

crampons

S<sup>n</sup> 384  
N<sup>o</sup> 10  
Coupe gâchette 3 mm  
Lieber