

Un Indien du Canada en 1966 : interview de Thommy Nepton à Pointe-Bleue (province de Québec)

ATTENTION : CETTE COLLECTION EST TEMPORAIREMENT INDISPONIBLE À LA CONSULTATION. MERCI DE VOTRE COMPRÉHENSION

Numéro d'inventaire : 2010.02640

Auteur(s) : Michel Barré

Danielle Gervilliers

Thommy Nepton

Type de document : disque

Éditeur : Coopérative de l'Enseignement Laïc

Imprimeur : Imprimerie CEL

Collection : ICEM Pédagogie Freinet. Documents sonores de la BT 2 ; n° 1

Inscriptions :

- lieu d'édition inscrit : Place Bergia, 06 Cannes

- lieu d'impression inscrit : Cannes

Matériau(x) et technique(s) : vinyle

Description : Pochette cartonnée illustrée d'une photo en noir et blanc, contenant un disque microsillon 33 tours protégé par une pochette papier.

Mesures : diamètre : 17,5 mm

Notes : Titre inscrit sur le disque : Au bord du lac St-Jean (Canada) dans la boutique de l'Indien Thommy Nepton.

Mots-clés : Méthodes pédagogiques actives (y compris la coopération scolaire, classes vertes, méthode Freinet)

Géographie

Filière : Lycée et collège classique et moderne

Utilisation / destination : enseignement

Historique : Supplément sonore à la BT2 (Bibliothèque de travail 2nd degré) n° 20.

Autres descriptions : Langue : français

Objets associés : 2010.04678

Lieux : Pointe-Bleue

I. C. E. M.

INSTITUT COOPÉRATIF DE L'ÉCOLE MODERNE
(Pédagogie FREINET)

n° 1

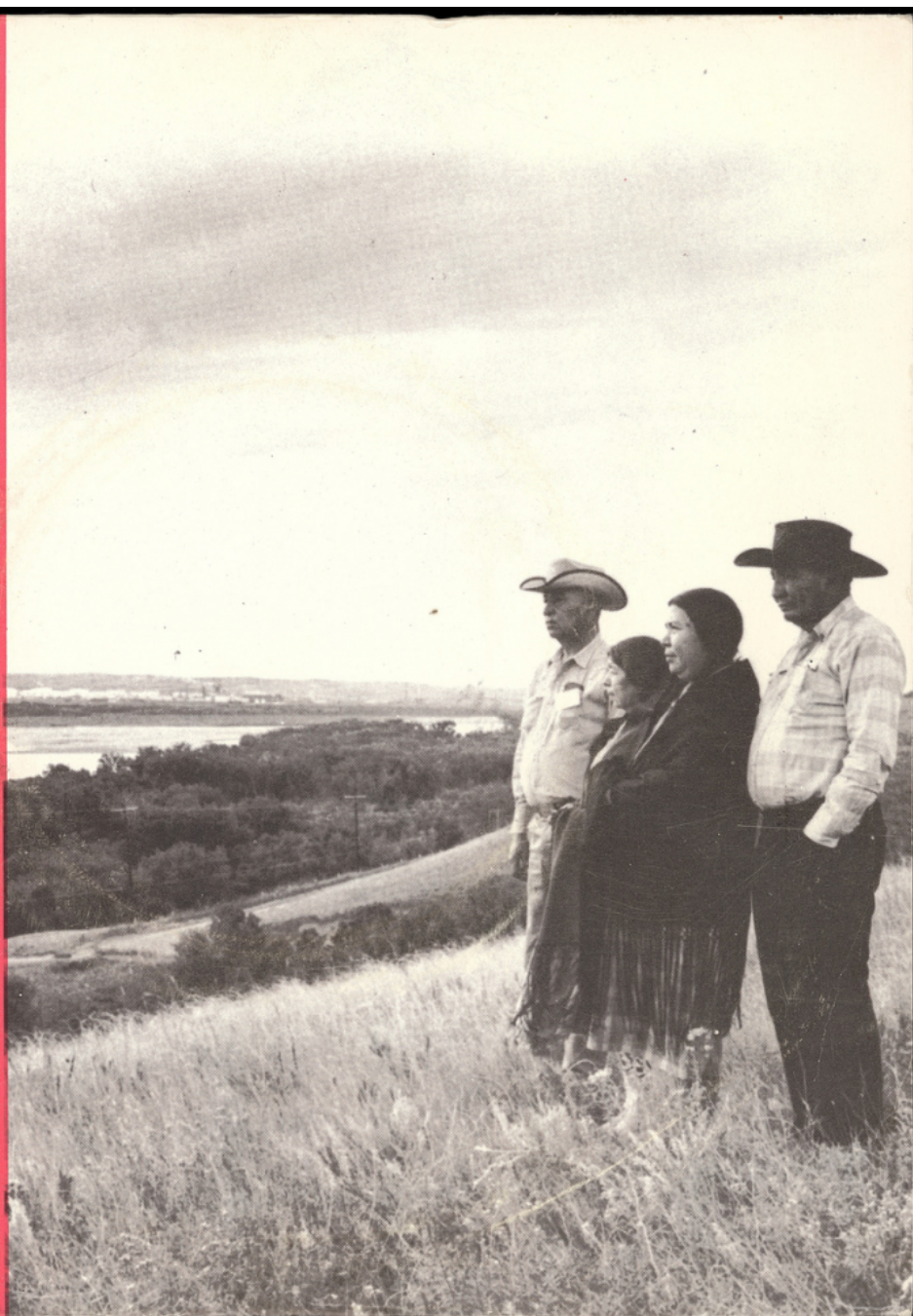
Un indien du Canada en 1966
Interview de Tommy Nepton à Pointe-Bleue

SUPPLÉMENT SONORE A LA BT2 N° 20

**DOCUMENTS
SONORES**



(Photo USIS)



UN INDIEN DU CANADA EN 1966

*Interview de Thommy Nepton à Pointe-Bleue
(Province de Québec)*

enregistrement de Michel Barré.

Au Canada, où le problème des Indiens est sensiblement le même qu'aux Etats-Unis, ainsi qu'il est exposé dans la brochure BT2 n° 20, des éducateurs français (Michel Barré et Danielle Gervilliers) et une jeune institutrice canadienne (reconnaissable à son accent) veulent mieux connaître les habitants de la " réserve " de Pointe-Bleue au bord du Lac St Jean (Province de Québec).

Au cours de leur visite, ils interrogent Thommy Nepton qui anime un atelier et un comptoir d'art artisanal indien. C'est dans sa boutique, au milieu de l'activité quotidienne de sa famille qu'il répond aux questions de ses visiteurs.

Seule l'arrivée de touristes américains viendra interrompre ce dialogue qui est un réquisitoire de l'intervention des Blancs et l'on notera avec quelle vivacité Thommy renvoie la balle à son interlocutrice canadienne en évoquant la situation des Québécois par rapport aux Canadiens de langue anglaise.

ÉCOLE NORMALE
D'INSTITUTEURS
Rue du Travail
MONT-SAINTE-ROCHE (S.-D.)

Disque 33 tours

La **C.E.L.** édite :

**POUR L'APPRENTISSAGE
DU CHANT :**

*des chants folkloriques
des chants de Noël*

**DES CHANTS
ET MUSIQUES LIBRES**

de la méthode naturelle

DES DANSES FOLKLORIQUES

*bretonnes * provençales
auvergnates * catalanes
normandes * charentaises
etc...*

DES BT SONORES

- 1 disque
- 12 diapositives

COOPERATIVE DE L'ENSEIGNEMENT LAÏC

Imprimerie CEL - Cannes

© ICEM 1970 - Fabriqué en France Place Bergia

06 CANNES

