

---

## Sciences

**Numéro d'inventaire** : 2025.0.63

**Auteur(s)** : Michel Quellier

**Type de document** : travail d'élève

**Éditeur** : Librairie-Papeterie A. Lemoues - Chartres Représentation de la statue du Général Marceau d'Auguste Préault, place des Epars.

**Période de création** : 3e quart 20e siècle

**Date de création** : 1954-1955

**Matériau(x) et technique(s)** : papier vergé plume de métal

**Description** : Couverture en papier épais rose et à dos toilé synthétique noir. Reliure cousue. Réglure Séyès 8 x 8 mm avec marge rose. Pontuseaux verticaux et vergeures horizontales.

**Mesures** : hauteur : 22 cm ; largeur : 17 cm

**Notes** : Il s'agit du cahier de Sciences de Michel Quellier, élève en Terminale baccalauréat scientifique ou de classe de Mathématiques élémentaires, scolarisé au lycée Marceau de Chartres durant l'année 1954-1955. La prise de cours est agrémentée d'illustrations dessinées par l'auteur.

Contenu Organisation générale du corps humain La peau et ses fonctions Hygiène Les os et le squelette Muscles L'appareil digestif Aliments La digestion Sang et lymphes La respiration Hygiène de la respiration Le foie Les reins La chaleur animale Les rations alimentaires Le système nerveux : Anatomie, Fonctionnement, Hygiène L'oeil L'ouïe Le microbe Les bactéries

**Mots-clés** : Sciences naturelles (post-élémentaire et supérieur)

**Lieu(x) de création** : Chartres

**Autres descriptions** : Langue : Français

Nombre de pages : Non paginé

Commentaire pagination : 144 p. dont 128 p. manuscrites

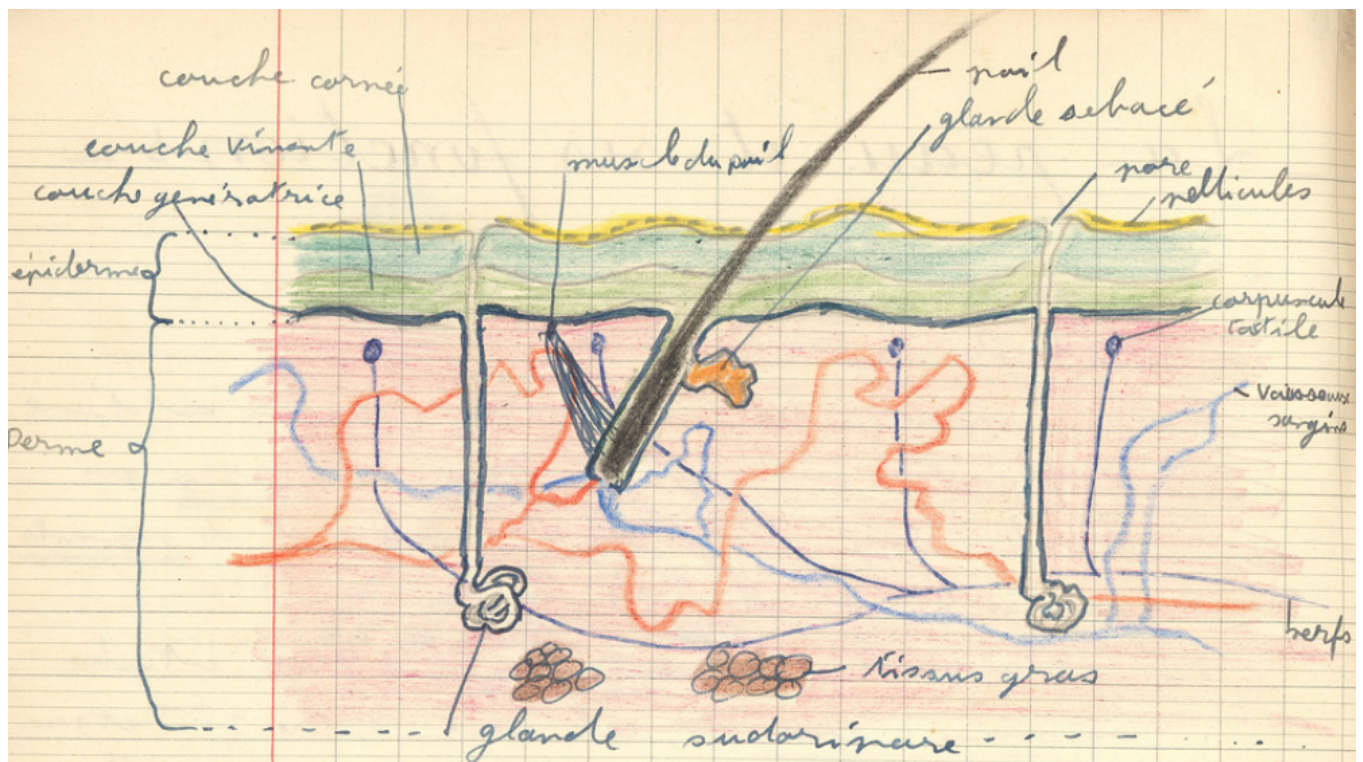
Sciences

150 fr  
Michel

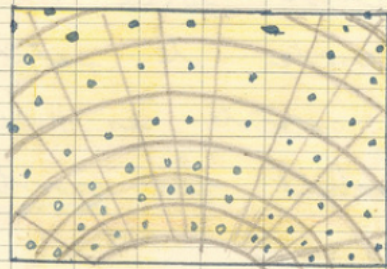
M. Eley



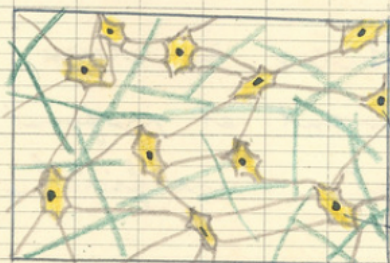
Librairie-Papeterie A. LEMOUES. — CHARTRES



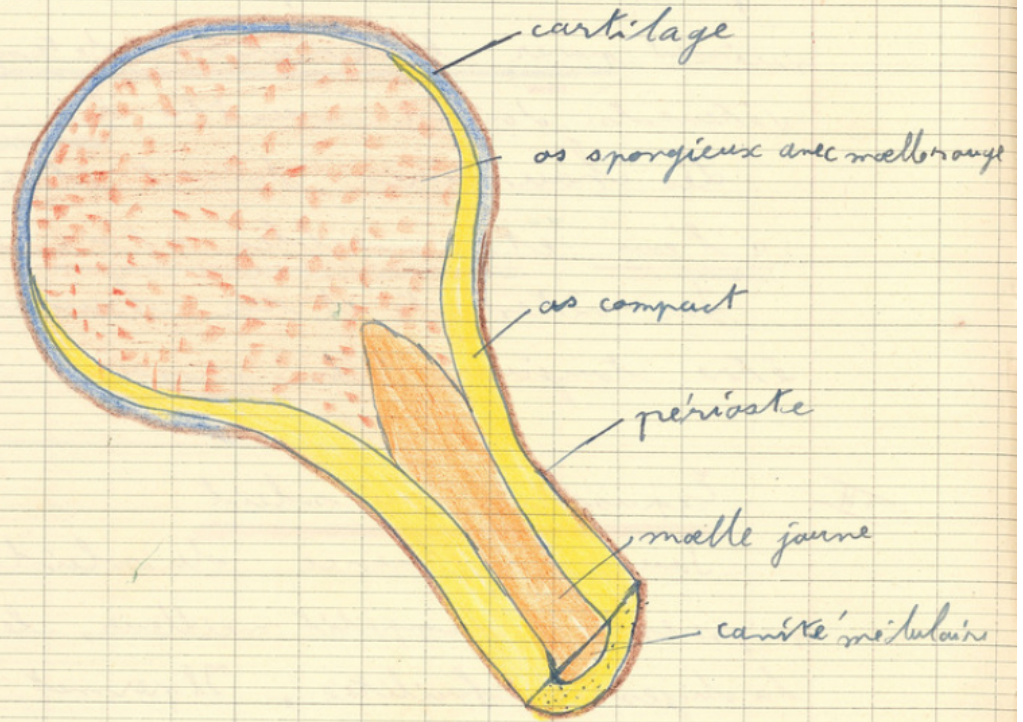
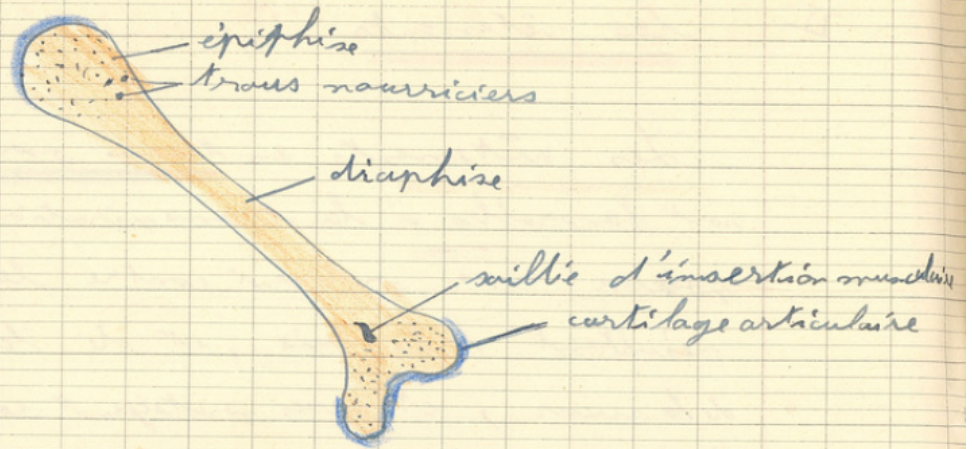
~ Coupe de la peau ~



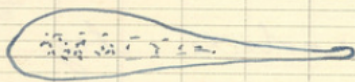
Tissu épithélial  
(cellules qui se touchent)



lymphe  
Tissu conjonctif  
cellules conjonctives  
fibres



os long coupe en long



os plat, omoplate



os court, rotule