

## Moyennes constructions : gare de l'Est à Paris : N° 887

**Numéro d'inventaire** : 1979.29720

**Auteur(s)** : Pellerin & Cie

**Type de document** : image imprimée

**Mention d'édition** : PELLERIN & Cie - Imp.r Edit.r

**Période de création** : 1er quart 20e siècle

**Date de création** : 1902 (vers)

**Collection** : Moyennes Constructions

**Inscriptions** :

- titre : GARE DE L'EST à Paris(recto)
- numéro : Imagerie d'Épinal - N° 887.(en haut)

**Matériau(x) et technique(s)** : papier | zincographie

**Description** : Zincographie peinte au pochoir, imprimée sur une feuille de papier fort format paysage. Illustrations en couleur et du texte au recto.

**Mesures** : hauteur : 29,5 cm ; largeur : 40,1 cm

**Notes** : L'Imagerie d'Épinal (Vosges) est à l'origine une imprimerie fondée en 1796 par Jean-Charles Pellerin et où furent gravées les premières images d'Épinal en série. L'imprimerie utilise d'abord la xylographie colorée au pochoir, et la lithographie à partir de 1850. A la fin du XIXème siècle, les pantins, les théâtres de papier, les constructions font connaître la production de l'imagerie d'Épinal dans le monde entier. L'imagerie d'Épinal proposait les "Grandes Constructions" ( 39 x 49 cm), les "Moyennes Constructions" et les "Petites Constructions". De 1880 à 1910, les constructions ont pour thèmes l'architecture, les costumes et les véhicules.

Cette aile de la gare de l'Est est la plus ancienne : elle a ouvert en 1848. Statue allégorique de la ville de Strasbourg, d'Henri Lemaire.

**Mots-clés** : Images d'Épinal

Découpages (à découper ou monter), pliage, piquages et décalcomanies

**Lieu(x) de création** : Épinal

**Représentations** : vue d'architecture : maquette, gare, rosace orn, colonnade, cheminée, horloge, statue / 18 pièces à découper et à monter, qui une fois montées et collées représentent la façade de l'aile ouest de la gare de l'Est à Paris : 3 bâtiments en symétrie avec péristyles et une demie-rosace, statue au sommet du bâtiment central, horloge. Style néo-classique.

**Autres descriptions** : Langue : français  
ill. en coul.

Moyennes Constructions

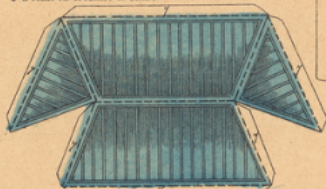
GARE DE L'EST à Paris

Imagerie d'Épinal—N° 887.

Entailler au dos toutes lignes pointées  
marquées X  
Contrecoller les Numéros correspondants



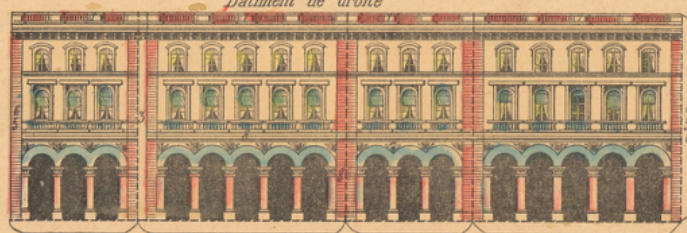
à coller sur la Toiture du Centre



Toiture du Batiment de gauche



Batiment de gauche



Batiment de droite

PELLERIN & Co - Imp. 2 et 4

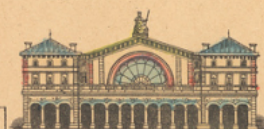


Batiment du Centre

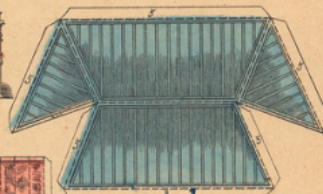
Façade



Cheminées



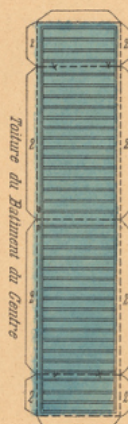
Elevation.



Toiture du Batiment de droite



Cheminées



Toiture du Batiment du Centre

Peristyle

