

## Petites constructions : maison japonaise : N° 1275

**Numéro d'inventaire** : 1979.29715.1

**Auteur(s)** : Pellerin & Cie

**Type de document** : image imprimée

**Mention d'édition** : IMAGERIE D'EPINAL, PELLERIN & Cie, impr.-édit.

**Période de création** : 4e quart 19e siècle

**Date de création** : 1889

**Collection** : Petites Constructions

**Inscriptions** :

- titre : MAISON JAPONAISE(recto)
- numéro : N° 1275(en haut)

**Matériau(x) et technique(s)** : papier | zincographie

**Description** : Zincographie peinte au pochoir, imprimée sur une feuille de papier fort format paysage. Illustrations en couleur et du texte au recto. Illustration en n&b dans un cadre en haut à gauche.

**Mesures** : hauteur : 23 cm ; largeur : 30 cm

**Notes** : L'Imagerie d'Épinal (Vosges) est à l'origine une imprimerie fondée en 1796 par Jean-Charles Pellerin et où furent gravées les premières images d'Épinal en série. L'imprimerie utilise d'abord la xylographie colorée au pochoir, et la lithographie à partir de 1850. A la fin du XIXème siècle, les pantins, les théâtres de papier, les constructions font connaître la production de l'imagerie d'Épinal dans le monde entier. L'imagerie d'Épinal proposait les "Grandes Constructions" ( 39 x 49 cm), les "Moyennes Constructions" et les "Petites Constructions". De 1880 à 1910, les constructions ont pour thèmes l'architecture, les costumes et les véhicules.

**Mots-clés** : Images d'Épinal

Découpages (à découper ou monter), pliage, piquages et décalcomanies

**Lieu(x) de création** : Épinal

**Représentations** : vue d'architecture : maquette, Japon, maison, toit, façade / 16 pièces à découper et à monter, qui une fois montées et collées représentent une maison de style japonais (résultat visible sur l'élévation en n&b)

**Autres descriptions** : Langue : français

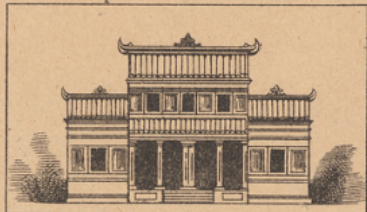
ill. en coul.

ill.

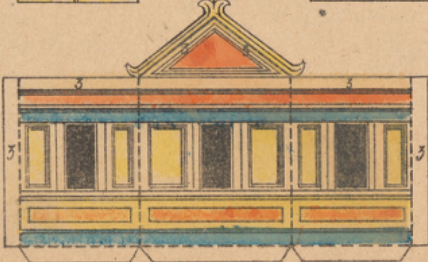
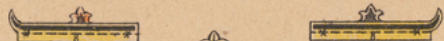
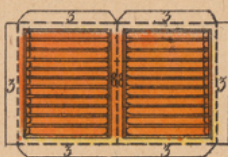
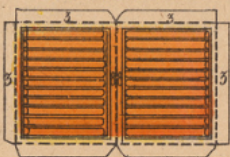
IMAGERIE D'ÉPINAL, N° 1275

PELLERIN & C<sup>ie</sup>, impr.-édit.

On entaille les lignes pointées pour le pliage, celles marquées X sont à entailler au dos.

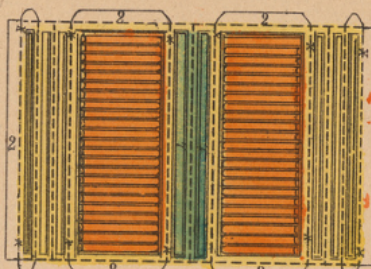


Élévation

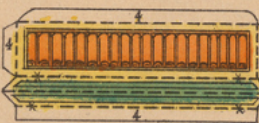


MAISON JAPONAISE

Les garnitures des toitures se doublent



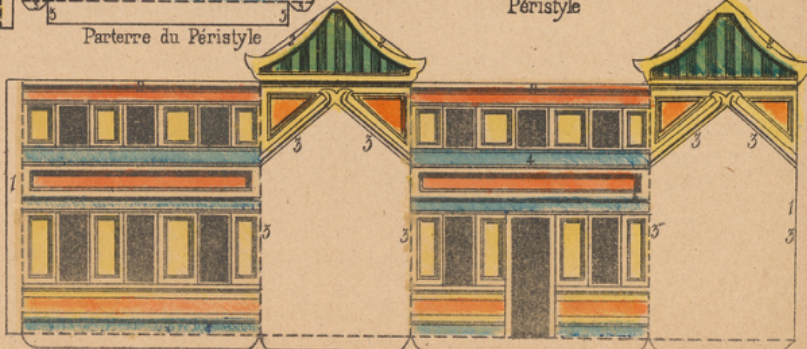
Toiture du bâtiment du Centre



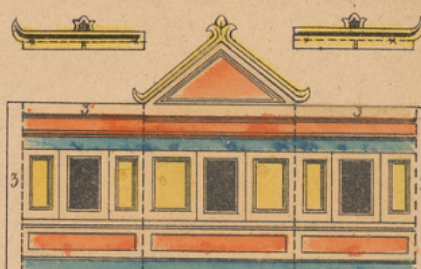
Toiture du Péristyle



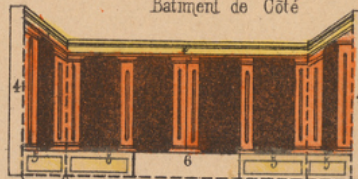
Parterre du Péristyle



Petites Constructions



Bâtiment de Côté



Péristyle

