

## Une intéressante découverte archéologique : poupée romaine

**Numéro d'inventaire** : 1979.37745

**Type de document** : image imprimée

**Période de création** : 4e quart 19e siècle

**Date de création** : 1889 (vers)

**Inscriptions** :

• titre : UNE INTERESSANTE DECOUVERTE ARCHEOLOGIQUE(recto)

**Matériau(x) et technique(s)** : papier | lithographie, | découpé, | collé

**Description** : Image format portrait imprimée en n&b sur papier fin, avec légende en-dessous. Au verso, texte imprimé. Cette page, découpée dans un ouvrage, a été contrecollée sur une feuille de papier beige mesurant 24,2x16,4 cm.

**Mesures** : hauteur : 23,2 cm ; largeur : 14,1 cm (dimensions de l'article de journal)

**Notes** : Article certainement paru dans une revue ou un bulletin archéologique de la fin du XIXème siècle. L'illustration présente le contenu de la tombe dite de Creperia Tryphaena, jeune romaine du milieu du IIe siècle après J.-C. Le sarcophage a été exhumé durant les fouilles pour les fondations du Palais de Justice et pour la construction du pont Humbert Ier sur le Tibre, le 12 janvier 1889, dans le quartier Prati, à Rome. La jeune fille a été enterrée avec des bijoux et ornements (couronne de myrte et d'argent, anneaux dont un annoté "Filetus" au doigt, collier en or et béryl, boucles d'oreilles en perle et en or) mais aussi avec une poupée en ivoire mesurant 23 cm de hauteur, articulée, avec son petit trousseau (boîte en ivoire, peignes en ivoire miniatures, petits miroirs en argent). La finesse des traits de la poupée et ses membres articulés laissent à penser que cette poupée n'était pas un jouet pour enfant mais plutôt un objet de prestige destiné à accompagner la défunte. Au verso de l'illustration, articles typographiés sur deux colonnes : d'abord sur la poupée romaine, puis sur les indiens de l'Amérique du nord.

Cette illustration est une gravure d'après une photographie prise lors de la découverte du sarcophage, ayant servi de référence à l'antiquaire Augusto Castellani pour décrire les objets.

**Mots-clés** : Jeux et concours publicitaires

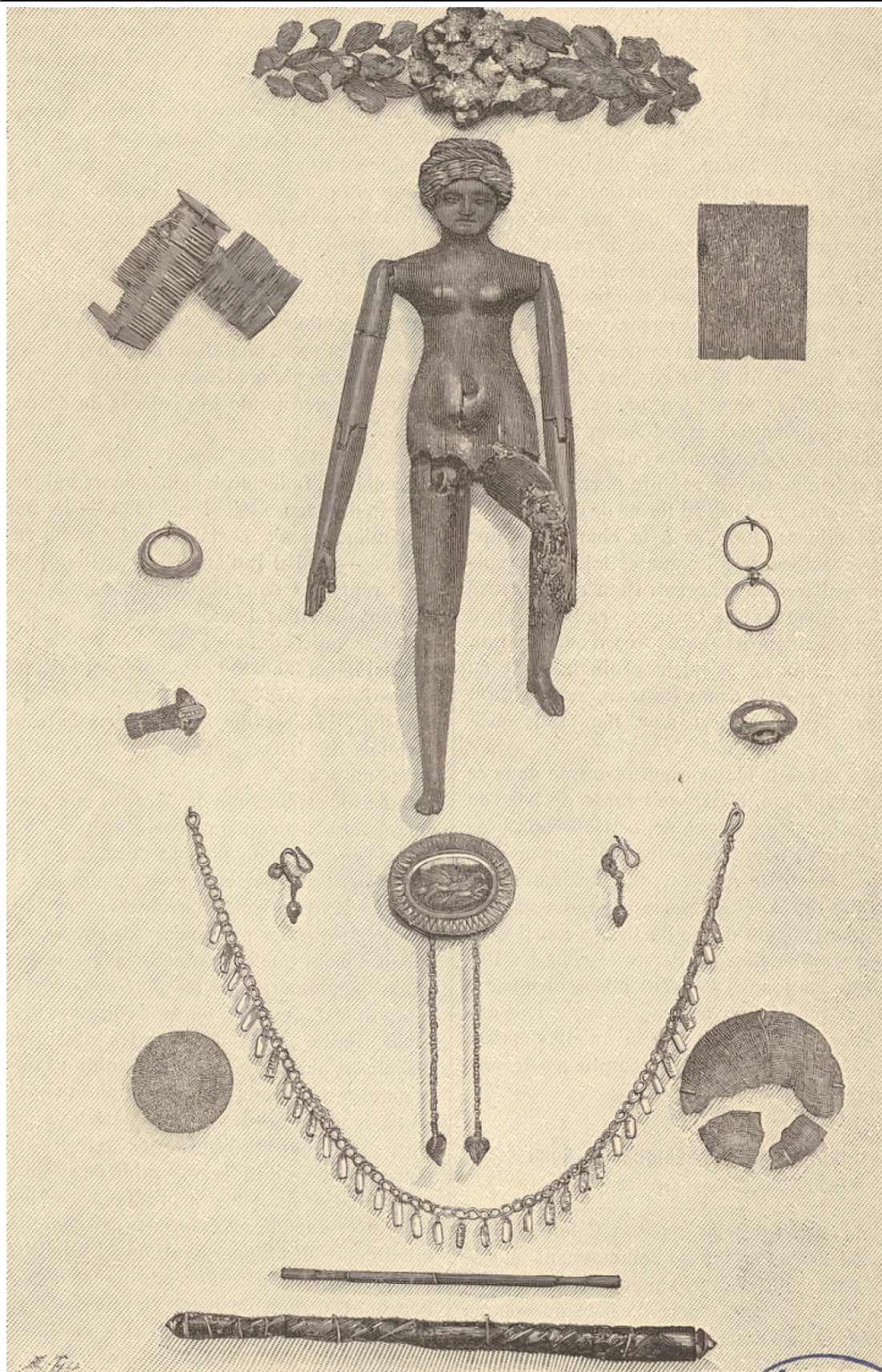
Jeux et jouets d'adresse et de motricité

Histoire et mythologie

**Représentations** : représentation d'objet : poupée, antiquité romaine, peigne, couronne, myrte, argent, miroir, bague, bijou, collier / Divers objets archéologiques : de haut en bas et de gauche à droite : - une couronne (végétale / métal) - 2 peignes - une poupée articulée, représentation féminine, coiffure travaillée, nue - boîte rectangulaire - 4 bagues - un collier en métal et pierres - une paire de boucles d'oreilles - une broche en pierre et métal, - 2 miroirs dont un brisé - 2 baguettes.

**Autres descriptions** : Langue : Français





UNE INTÉRESSANTE DÉCOUVERTE ARCHÉOLOGIQUE.

Poupée romaine, bijoux et objets usuels trouvés dans un sarcophage dans le nouveau quartier de Prati di Castello, à Rome.



