

Moyennes constructions : poupées à habiller : N° 1104 : la mode à toutes les époques

Numéro d'inventaire : 1979.05427

Type de document : image imprimée

Imprimeur : IMAGERIE D'EPINAL PELLERIN & Cie, imp.-édit.

Période de création : 1er quart 20e siècle

Date de création : vers 1900

Collection : Moyennes Constructions

Inscriptions :

- titre : POUPEES A HABILLER La mode en France à toutes les époques (imprimé à l'encre noire) (en haut)
- numéro : N° 1062(en haut)

Matériau(x) et technique(s) : papier | zincographie, | colorié au pochoir

Description : Recto : image zincographiée sur papier format portrait, colorée au pochoir. Quelques mentions imprimées en noir.

Mesures : hauteur : 40 cm ; largeur : 29,8 cm

Notes : L'Imagerie d'Épinal (Vosges) est à l'origine une imprimerie fondée en 1796 par Jean-Charles Pellerin et où furent gravées les premières images d'Épinal en série. L'imprimerie utilise d'abord la xylographie colorée au pochoir, et la lithographie à partir de 1850. A la fin du XIXème siècle, les pantins, les théâtres de papier, les constructions font connaître la production de l'imagerie d'Épinal dans le monde entier.

Images à découper : on peut ensuite habiller la poupée avec les tenues et les différents accessoires. Cette planche présente "La mode en France à différentes époques : n° 1. Xè siècle. n° 2. Renaissance. n° 3. Page François Ier. n° 4. Epoque de Louis XIV. n° 5. République. n° 6. 1830. n° 7. 1875. Les Coiffures sont marquées du même chiffre que les Costumes auxquels elles appartiennent". Notice en haut, sous le titre : "Après avoir découpé tous les morceaux, on colle dos à dos les personnages I I. On colle également dos à dos les robes, les coiffures, mais sur les bords seulement."

Mots-clés : Découpages (à découper ou monter), pliage, piquages et décalcomanies
Poupées et matériel de poupées
Images d'Épinal

Lieu(x) de création : Épinal

Représentations : représentation humaine : femme, costume, accessoire du costume, chapeau, robe / 30 images à découper : Poupée femme (1 face, 1 dos) 7 robes (7 faces et 7 dos) 7 coiffes et chapeaux (7 faces et 7 dos)

Autres descriptions : Langue : Français
ill. en coul.

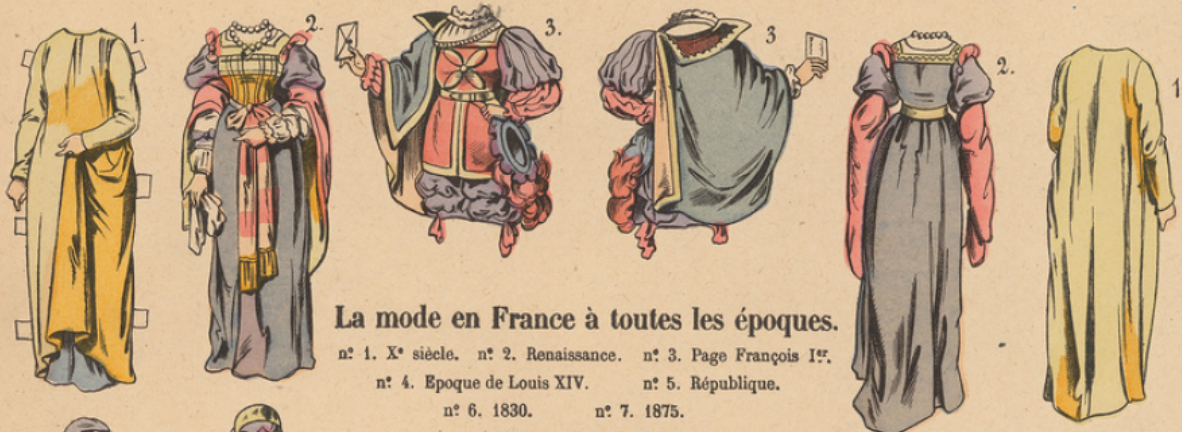
Lieux : Épinal

Moyennes Constructions

POUPÉES A HABILLER

IMAGERIE D'ÉPINAL, N° 1062
PELLERIN & C^{ie}, impr.-édit.

Après avoir découpé tous les morceaux, on colle dos à dos les personnages I I.
On colle également dos à dos les robes, les coiffures, mais sur les bords seulement.



La mode en France à toutes les époques.

n° 1. X^e siècle. n° 2. Renaissance. n° 3. Page François I^{er}.
n° 4. Epoque de Louis XIV. n° 5. République.
n° 6. 1830. n° 7. 1875.

Les Coiffures sont marquées du même chiffre que les Costumes auxquels elles appartiennent.

