

Géographie de la France et des colonies

Numéro d'inventaire : 2015.8.6142

Auteur(s) : Jean Pinet

Type de document : travail d'élève

Inscriptions :

- en-tête imprimé : Villes et Paysages de France (en haut au centre) (couverture)
- légende : SAINT-CLAUDE - Pont suspendu sur le Tacon. (en bas à droite et à gauche) (couverture)
- nom d'illustrateur inscrit : Phot. Albert Regad. (au milieu à droite.) (couverture)

Matériau(x) et technique(s) : papier | encre noire, | crayon de couleur

Description : Cahier en papier, à la réglure 4x4 et à la reliure piquée agrafée. La couverture est en papier fort vert, imprimée à l'encre bleue ; sur la couverture est collée la reproduction d'une photographie en noir et blanc. L'ensemble est écrit à l'encre noire, avec une carte réalisée au crayon de couleur . Le papier est filigrané d'un monogramme.

Mesures : hauteur : 22,5 cm ; largeur : 17,5 cm

Notes : Cahier de géographie en papier et à la couverture de cahier en papier fort vert appartenant à Jean Pinet, sans mention de date. La couverture est imprimée à l'encre bleue avec la reproduction de la photographie imprimée en noir et blanc d'une vue de la ville de Saint-Claude (39). L'ensemble est écrit à l'encre noire, et consiste en un cours de géographie : -Superficie, situation et configuration de la France. -Le sol français. -Climat de la France. -Hydrgraphie. -Les côtes. -Population de la France. - Régions naturelles de la France. Un carte des Pyrénées, réalisée au crayon de couleur.

Mots-clés : Géographie

Utilisation / destination : matériel scolaire

Représentations : vue d'architecture : architecture urbaine (vue panoramique), pont / Reproduction d'une photographie en noir et blanc représentant une vue de la ville de Saint-Claude (39), ainsi que la rivière Tacon.

Autres descriptions : Langue : français

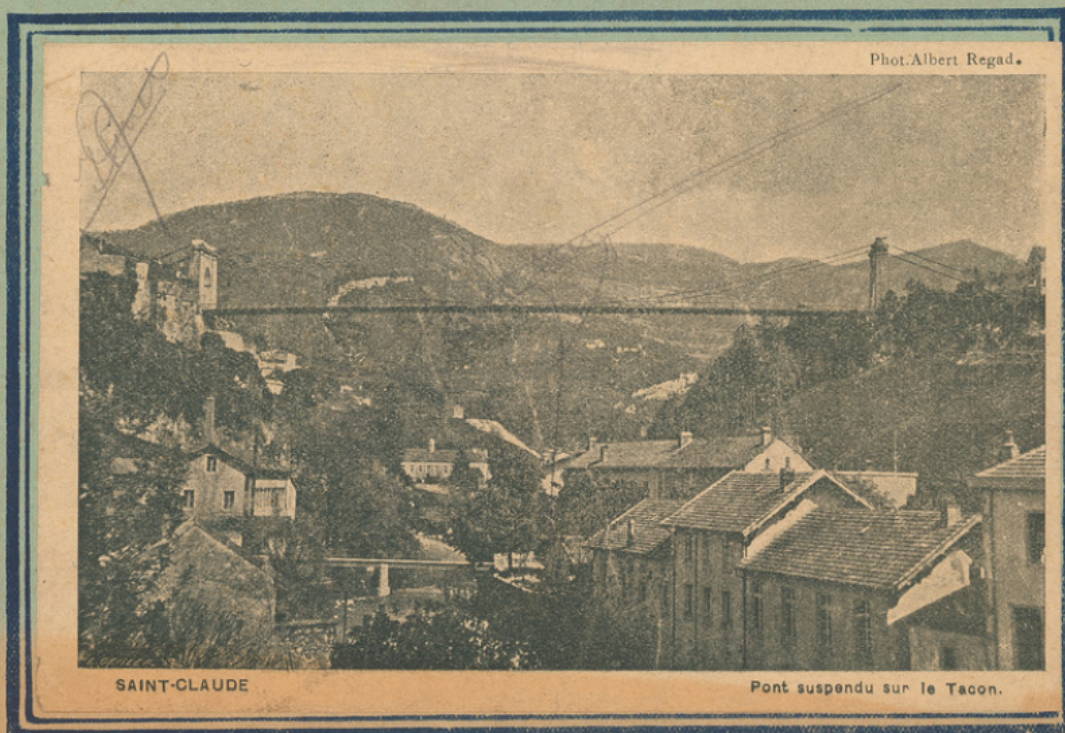
Nombre de pages : non paginé

Commentaire pagination : 64 p.
couv. ill.

Jean Pinet 18.

Villes et Paysages de France

Géographie



Phot. Albert Regad.

SAINT-CLAUDE

Pont suspendu sur le Tacon.

MAGASINS DU CASINO, Saint-Étienne — Prix : 0,75

Jean Pinet 1^{er} B.

Géographie .
de la France et des
Colonies

avec Maxime
Salmon.

Superficie, situation et configuration de la France.

La France, dont la superficie est de 550.000 km², a des frontières naturelles (mer du Nord, Manche, Atlantique, Pyrénées, Méditerranée, Alpes, Jura, Rhin) sauf au Nord où une ligne conventionnelle la sépare de la Belgique, du Luxembourg, et de l'Allemagne.

Sa situation est privilégiée car elle jouit d'un climat modéré et donne sur quatre mers. Ne puis les montagnes bressent ses frontières et le Massif Central profondément pénétré par les fleuves n'est ^{pas} un obstacle insurmontable aux communications.

Ainsi la France est un pays de transition entre les terres du Midi et celles du Nord.