

# Histoire

**Numéro d'inventaire** : 2015.8.6132

**Auteur(s)** : Jean Gelin

**Type de document** : travail d'élève

**Imprimeur** : Librairie Moderne G. Lavadoux Niort

**Période de création** : 2e quart 20e siècle

**Date de création** : 1938 - 1939

**Inscriptions** :

- en-tête imprimé : Villes et Paysages de France (en haut au centre) (couverture)
- légende : Le Limousin illustré. - La Glane. (en bas à droite et à gauche) (couverture)
- nom d'illustrateur inscrit : Phot. Champeaud, à Terrasson. (en haut à droite) (couverture)

**Matériau(x) et technique(s)** : papier | encre noire, | crayon de couleur

**Description** : Cahier en papier, à la réglure Sèyès et à la reliure brochée au fil. La couverture est en papier fort bleu imprimé à l'encre noire ; sur la couverture figure la reproduction d'une photographie en noir et blanc. L'ensemble est écrit à l'encre noire, avec des schémas réalisés au crayon de couleur bleu ou rouge. Quelques illustrations imprimées à l'encre noire sont collées. A la fin du cahier ont été insérées 4 feuilles volantes. Le papier est filigrané d'un monogramme.

**Mesures** : hauteur : 22 cm ; largeur : 17 cm

**Notes** : Cahier d'histoire en papier et à la couverture de cahier en papier fort bleu, appartenant à Jean Gelin pour l'année scolaire 1938-1939. La couverture est imprimée à l'encre noire avec la reproduction de la photographie imprimée en noir et blanc du cours de la Glane (Limousin). L'ensemble est écrit à l'encre noire et comporte les leçons suivantes : -Notions générales de chronologie. - Immensité et obscurité des temps préhistoriques. - L' Egypte. - L'Egype, la religion et l'art. - Les peuples de la Mésopotamie. - Le peuple hébreu d'après la Bible. - Les peuples de la mer. - La Grèce - L'Italie ancienne. Les leçons sont illustrées par quelques vignettes en papier collées à la suite, par des schémas réalisés à l'encre et des cartes à l'encre et crayon de couleur (Orient antique, Mésopotamie, Egypte et Judée, Colonisation phénicienne).

**Mots-clés** : Histoire et mythologie

**Utilisation / destination** : matériel scolaire

**Représentations** : paysage : rivière, chute d'eau / Reproduction d'une photographie en noir et blanc représentant quelques chutes d'eau sur le cours de la Glane.

**Autres descriptions** : Langue : français

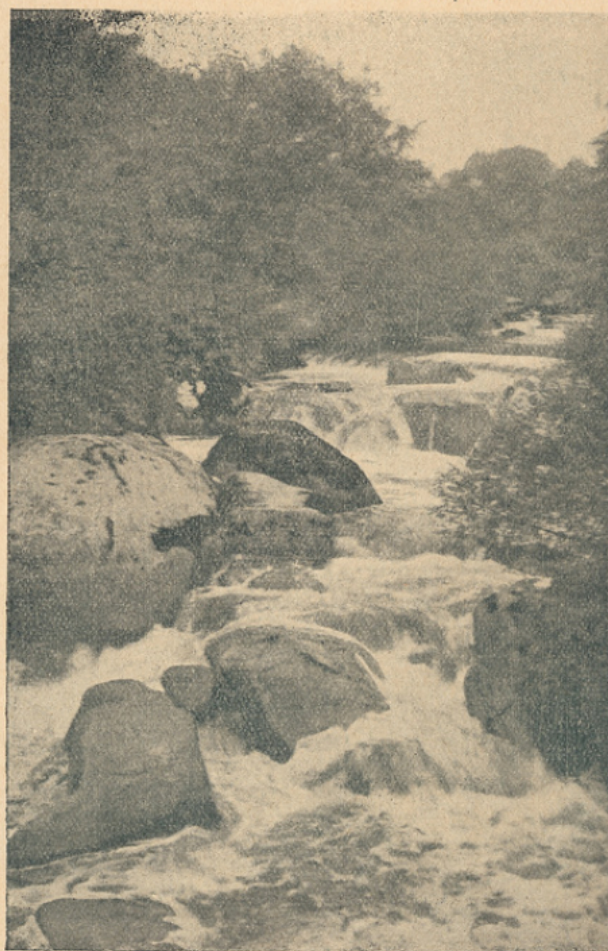
Nombre de pages : non paginé

Commentaire pagination : 80 p.

couv. ill.

# Villes et Paysages de France

Phot. Champeaud, à Terrasson.



Le Limousin illustré. — La Glane.

LIBRAIRIE MODERNE  
G. LAVADOUX  
NIORT



Cours Préparatoire E. P. S.

Année 1938-39

Histoire

L'élève :  
Jean Gelin.



## Notions générales de chronologie.

### I. Manière de compter les années : les dates.

Pour se reconnaître dans les temps passés il faut des repaires; ces repaires sont les dates.

- Les dates sont l'indication précise du moment où ont eu lieu les événements.

- Dans nos pays on compte les années à partir de la naissance de Jésus-Christ.

### II. Les divisions du temps en histoire.

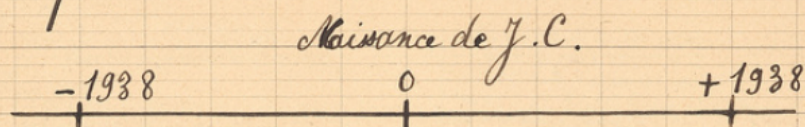
Deux grandes périodes :

1) avant l'ère chrétienne.

exemple 236 av. J. C. ou - 236.

2) Après l'ère chrétienne.

Exemple : 1938.



### III. Siècles millénaires, générations.

1) Siècle. Suite de cent années comptées de un à cent.

1938 est dans le vingtième siècle.

2) Millénaires. Suite de mille années ou de dix siècles.