
Solfège

Numéro d'inventaire : 2024.0.49

Auteur(s) : Yvonne Mondon

Type de document : travail d'élève

Période de création : 2e quart 20e siècle

Date de création : 1934-1936

Matériau(x) et technique(s) : papier vélin | crayon Conté

Description : Cahier à reliure agrafée et à couverture en papier épais bleu. Six portées à lignage bleu par page.

Mesures : hauteur : 24,4 cm ; largeur : 18,5 cm

Notes : Il s'agit du cahier de solfège ayant appartenu à l'élève française Yvonne (Marie Louise) Mondon, daté des années 1934-1935 et 1935-1936. Les partitions sont rédigées en notation musicale française. Contenu : Plusieurs dictées Improvisation Mesures à écrire Mesures composées Contrepoint de noires Contrepoints de broches Composition : marche Chant de Noël Gammes diésées majeures Gammes bémolisées majeures

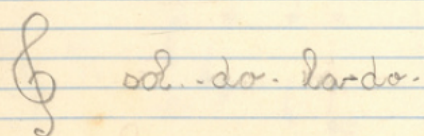
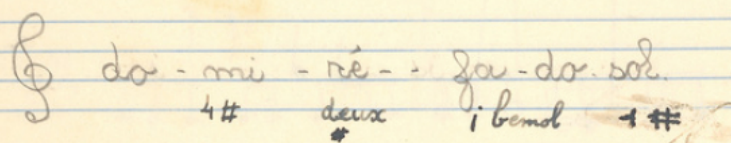
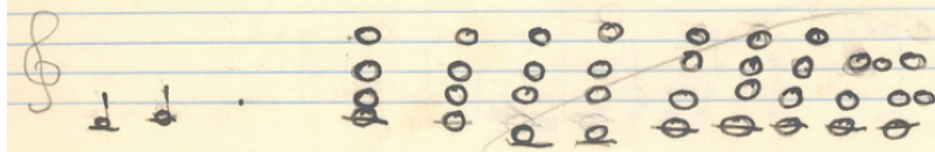
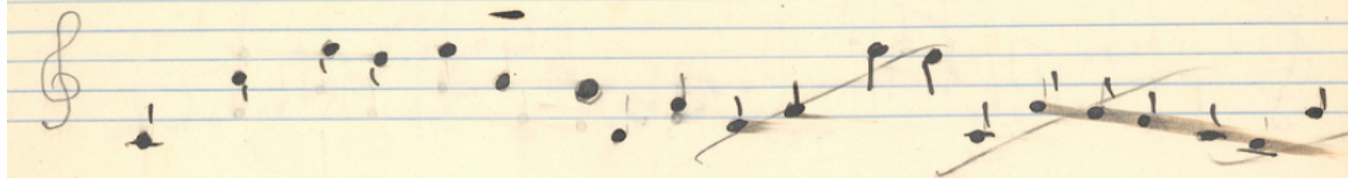
Mots-clés : Musique, chant et danse

Autres descriptions : Langue : Français

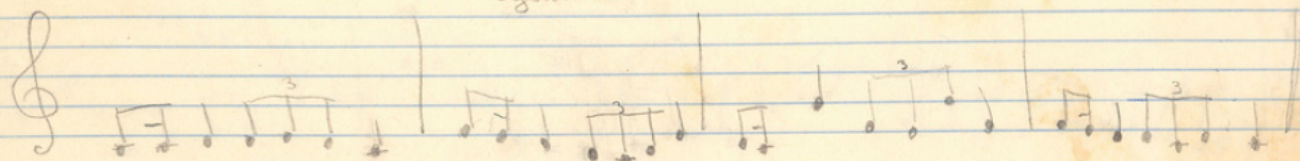
Nombre de pages : Non paginé

Commentaire pagination : 32 p.

année 1934-1935



la revue des gammes majeures, 4 mesures sur un même rythme.



Mettre un rythme

juste

chanter la mélodie page 4 n°5.
les 5 gammes majeures de sol, ré, la, mi, page 4 n°5 à chanter
à réduire à $\frac{2}{3}$ cette mélodie qui suit

