

---

## Cahier d'histoire

**Numéro d'inventaire** : 2023.0.178

**Auteur(s)** : Janine Cohas

**Type de document** : travail d'élève

**Période de création** : 1ère moitié 20e siècle

**Matériau(x) et technique(s)** : papier | encre, | encre, | crayon

**Description** : Cahier en papier à la reliure brochée au fil. Réglure Seyès. Ensemble manuscrit à l'encre noire ou violette, et des croquis au crayon à papier.

**Mesures** : hauteur : 22 cm ; largeur : 17 cm

**Notes** : Cahier d'histoire, qui regroupe des leçons couvrant les périodes médiévale (le clergé, le royaume de France, Du Guesclin) et moderne (conséquences des découvertes, la renaissance, les philosophes). Quelques leçons sont illustrées par des croquis au crayon (le gothique, l'ac brisé, les types de fenêtres et de cheminées)

La couverture précise : École de "la rue Noël" dirigée par "Melle Sajou".

**Mots-clés** : Histoire et mythologie

**Utilisation / destination** : matériel scolaire

**Autres descriptions** : Langue : français

Nombre de pages : non paginé

Commentaire pagination : 20 p.

Cohas jeannine

C.E.P

Cahier d'histoire

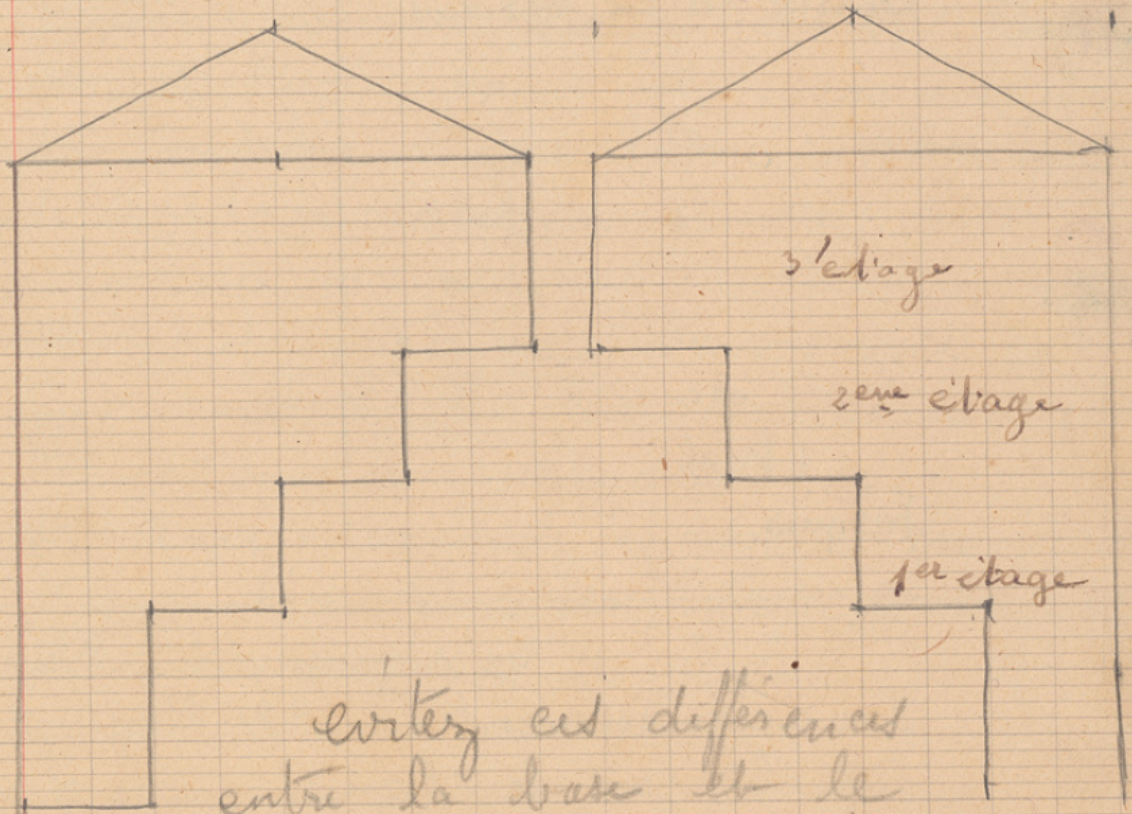
Le clergé

clergé régulier (monastères et abbayes)

clergé séculier { <sup>bas clergé</sup> haut clergé (princes de l'église)

gothique, enluminures, livres d'heures

raison face à face au  
choyau étage.



éviter ces différences  
entre la base et le  
grenier, comment voulez-vous  
que la maison tienne!



Sorbon: Sorbonne. Universités, sceau  
Langue d'oc, Langue d'oïl, français  
Lud Nord Ile de France

Langue Romane.

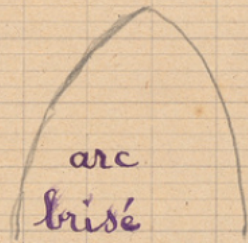
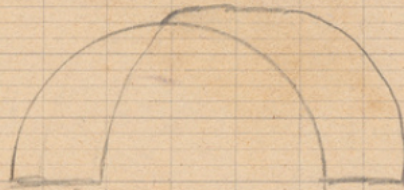
Kilbhardouin (histoire de la prise de Constan-  
tinople par les croisés

Joinville (histoire de Saint-Louis

Troissard (debut de cent ans)

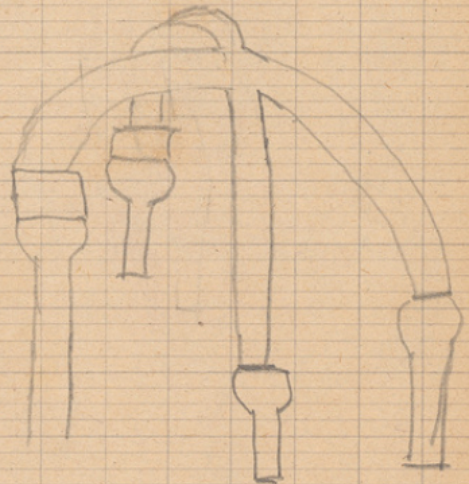
eglise romane

une voûte en plein  
cintre ou en berceau



basilique,

eglise gothique



Le royaume de France  
Son accroissement en 987. Hugues Capet  
fut élu roi de France - Son domaine



principale L'Île de France comprend une mince  
ville Orléans bande de terrain qui s'étend de l'  
Etampes, bisne à la Loire. L'Île de France est  
Senlis, Soisy entourée de fiefs très importants (Flandre,  
Paris n'en Normandie, Bretagne, Champagne,  
faisait pas Bourgogne) quand le roi se déplace  
partie. il doit être accompagné d'une escorte.  
progrès : 1<sup>o</sup> appui de l'église. puissante au Moyen  
de la & obge l'Église sacre le roi est ainsi le  
royauté représentant de Dieu. Le sacre a lieu  
causes Reims. Le roi sacré ne peut être déposé.  
aussi Hugues Capet fit sacrer son fils  
de son vivant. afin de maintenir le  
titre de roi dans sa famille cette  
coutume va durer 300 ans  
2<sup>o</sup> appui du peuple : Le roi rend la  
justice contre les féodaux. Il lutte con-  
tre les seigneurs brigands.  
3<sup>o</sup> Valeur personnelle de certain roi : Hugues  
Capet, Louis VI le Gros, Philippe Auguste  
St Louis, Philippe III le Bel.