

Ah! Mon beau château.

Numéro d'inventaire : 1981.00033.31

Type de document : image imprimée

Éditeur : Imageries Réunies Jarville-Nancy (Nancy)

Imprimeur : Imageries Réunies Jarville-Nancy

Date de création : 1920 (vers)

Collection : Chansons et légendes ; n° 12

Description : Planche comportant une grande image (223 x 238) en couleurs avec paroles de chanson. Planche collée sur une feuille cartonnée.

Mesures : hauteur : 389 mm ; largeur : 272 mm

Notes : Planche faisant partie d'une série consacrée aux chansons et légendes.

Mots-clés : Images de Nancy

Musique, chant et danse

Filière : aucune

Niveau : aucun

Autres descriptions : Langue : Français

Nombre de pages : 1

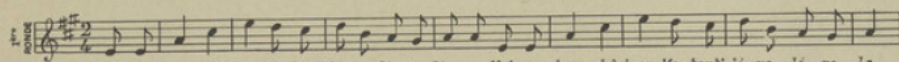
ill. en coul.

IMAGERIES REUNIES
JAYVILLE NANCY

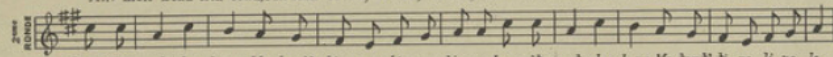


AH! MON BEAU CHATEAU

Série Chansons et Légendes
Planche N° 12



Ah! mon beau châ-teau, Ma tant' ti-re, li-re, li-re, Ah! mon beau châ-teau, Ma tant' ti-re, li-re, lo.



Le nôtre est plus beau, Ma tant' ti-re, li-re, li-re, Le nôtre est plus beau, Ma tant' ti-re, li-re, lo.

I
Ah! mon beau château,
Ma tant' tire lire lire.
Ah! mon beau château,
Ma tant' tire, lire lo.

II
Le nôtre est plus beau,
Ma tant' tire lire lire.
Le nôtre est plus beau,
Ma tant' tire, lire lo.

III
Nous le détruirons;
Ma tant' tire lire lire.
Nous le détruirons,
Ma tant' tire, lire lo.

IV
Comment ferez vous ?
Ma tant' tire lire lire.
Comment ferez-vous ?
Ma tant' tire, lire lo.

V
Je prendrai une fleur.
Ma tant' tire lire lire.
Je prendrai une fleur,
Ma tant' tire, lire lo.

VI
Laquelle prendrez-vous ?
Ma tant' tire lire lire.
Laquelle prendrez-vous ?
Ma tant' tire, lire lo.

VII
Celle que voici !
Ma tant' tire lire lire.
Celle que voici !
Ma tant' tire, lire lo.

VIII
Que lui donnerez-vous ?
Ma tant' tire lire lire.
Que lui donnerez-vous ?
Ma tant' tire, lire lo.

IX
De jolis bijoux !
Ma tant' tire lire lire.
De jolis bijoux !
Ma tant' tire, lire lo.

X
Nous en voulons bien,
Ma tant' tire lire lire.
Nous en voulons bien,
Ma tant' tire lire lo.



6.4.01.03 / 11033³⁴

