
Cahier de coupe.

Numéro d'inventaire : 1982.01461.9

Auteur(s) : Colette Benteyn

Type de document : travail d'élève

Date de création : 1950 (vers)

Inscriptions :

- ex-libris : avec
- nom d'illustrateur inscrit : Benteyn (colette)

Description : Cahier petit format cousu avec couv. papier de coul. verte. Ms. Réglure Seyès. Crayon de papier.

Mesures : hauteur : 222 mm ; largeur : 172 mm

Notes : Cahier de coupe d'une élève d'une école de Balines par Verneuil. (Eure) 8 premières pages : travail de coupe Au milieu du cahier : cours sur les produits laitiers et description d'une laiterie et de son fonctionnement.

Mots-clés : Travaux manuels, EMT, technologie
Enseignement ménager, économie familiale et sociale

Filière : non précisée

Niveau : non précisée

Nom de la commune : Balines

Nom du département : Eure

Autres descriptions : Langue : Français

Nombre de pages : n.p.

Commentaire pagination : 21 p. ms.

ill. en coul.

Lieux : Eure, Balines

Colette Bentygn

Cahier de Coupe.
Brassière

1^{ère} âge

carre de 23 cm

1/2 carrure : 9 cm 5. Long. Bras : 18 cm

2^{ème} âge

carre de 25 cm

1/2 carrure : 10 cm 5 Long. Bras : 19 cm 5

3^{ème} âge

carre de 27 cm

1/2 carrure : 11 cm Long. Bras : 21 cm

Lignes de construction :

Tracer un carre de la taille désirée, la verticale de droite représente le milieu devant, celle de gauche le milieu dos (5 cm en plus à réserver)

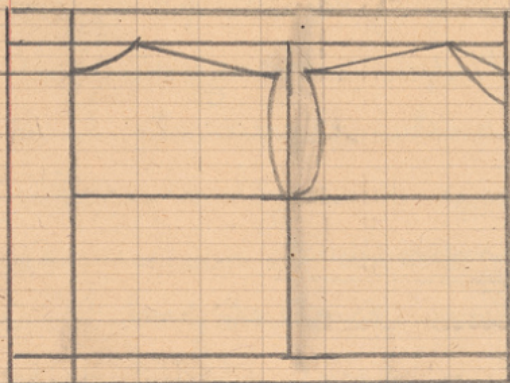
Horizontalement, tracer la ligne d'emmanchure à la 1/2 hauteur du carre. La ligne d'épaule au 1/10 de la hauteur du carre.

Verticalement, entre les lignes d'épaule et d'emmanchure, tracer les 1/2 carrures.

Tracé du patron, encolure devant :

Placer un point sur la verticale du milieu devant et sur l'horizontale supérieure ou ligne d'encolure (angle supérieur droit) au 1/5 du carre joindre ces deux points par une oblique, puis dessiner l'encolure par une courbe qui s'écartera

Remarque: aux brassières du dessus on pose très souvent un petit col.



AE = 2 cm

DG = 2 cm

EI = 4 cm

IK = KF

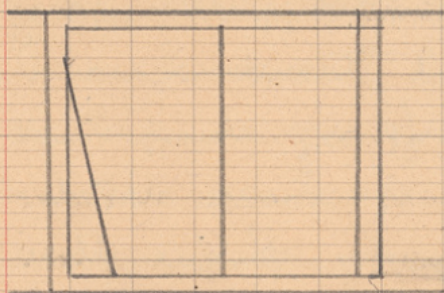
Il faut au moins 2.5 cm en 1m pour chemise l'âge
Hanche de la brassière

IM = MJ TT = 2 cm

IP = 2 cm

IR = 4 cm

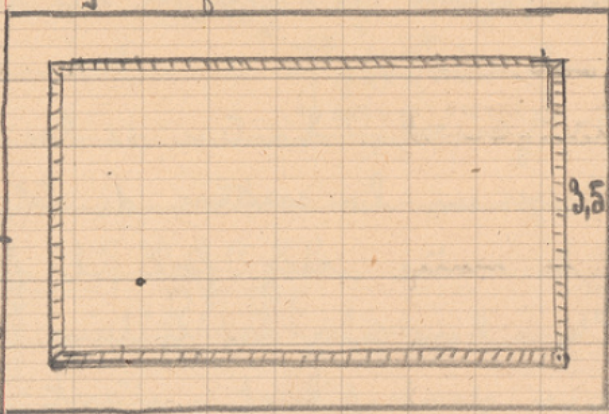
FS = 4 cm



TAIE d'oreiller

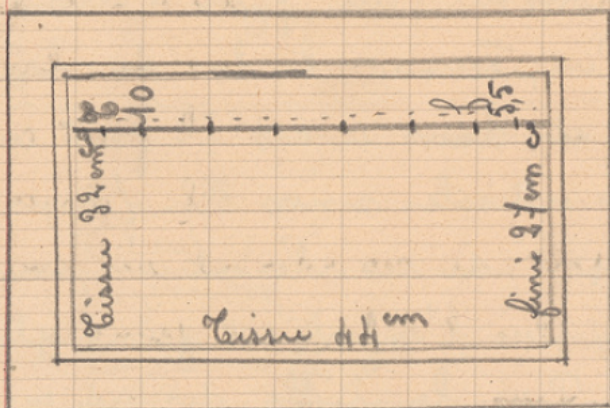
Longueur finie: 50cm & Cisseu: 60

Longueur finie 34cm & Cisseu: 47



60 x 47

Dessus



44 x 10

44 x 32

Dessous

$$47 + 10 + 32 = 89$$

Il faut 60cm

en 90cm