

École Centrale - Chahut Cube 1905 - Le Moteur à Cage d'Ecureuil.

Numéro d'inventaire : 1999.03112

Type de document : carte postale

Imprimeur : Bernard (E.)

Période de création : 1er quart 20e siècle

Date de création : 1905

Description : Impression en noir et blanc

Notes : Un élève est enfermé dans la cage.

Mots-clés : Rites et comportements collectifs

Scènes scolaires à l'université et dans les grandes écoles

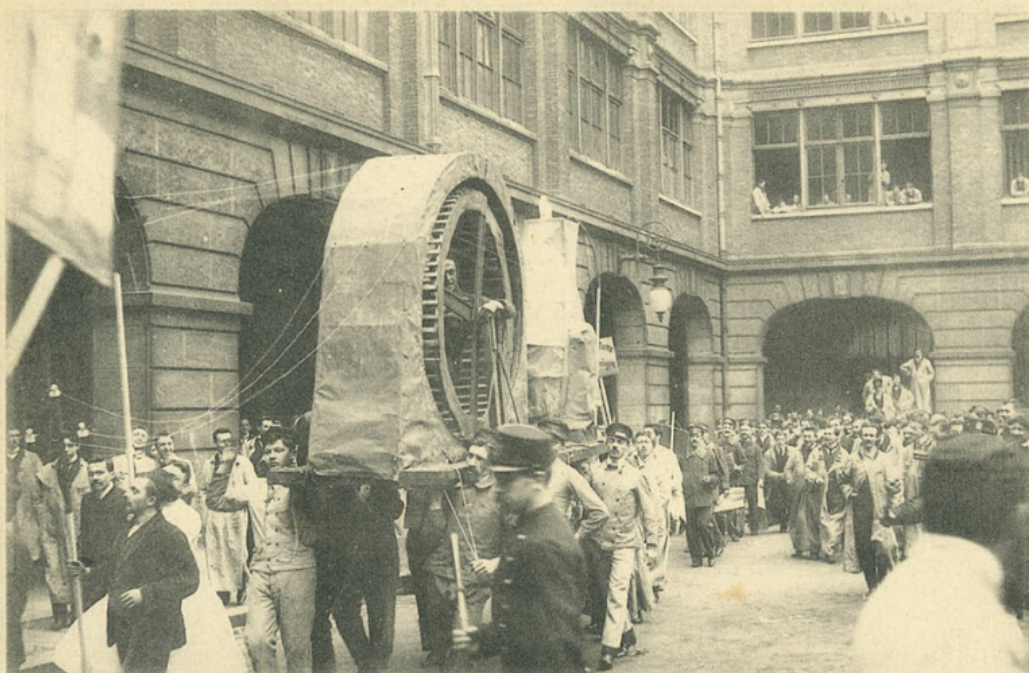
Filière : Grandes écoles

Nom de la commune : Paris

Nom du département : Paris

Autres descriptions : ill.

Lieux : Paris, Paris



Imp. E. Bernard, Paris.

ÉCOLE CENTRALE. — Chahut Cube 1905. — Le Moteur à Cage d'Ecureuil.