
Comment économiser le chauffage domestique et culinaire. Entrée évasée de l'auto-cuiseur. Marmite norvégienne.

Numéro d'inventaire : 0003.00567.17

Type de document : plaque de vue sur verre photographique

Éditeur : Projections Molteni, Radiguet & Massiot

Date de création : 1918 (restituée)

Collection : D - Sciences sociales

Description : Positif sur verre

Mesures : hauteur : 85 mm ; largeur : 100 mm

Notes : Vue extraite d'une série diffusée par le Musée pédagogique. Se reporter à la brochure descriptive de la série : 3-567-28.

Mots-clés : Diapositives et films fixes, vues sur verre pour projection lumineuse
Enseignement ménager, économie familiale et sociale

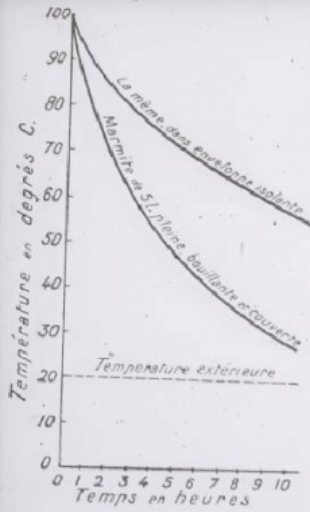
Filière : aucune

Niveau : aucun

Autres descriptions : Langue : Français
ill.

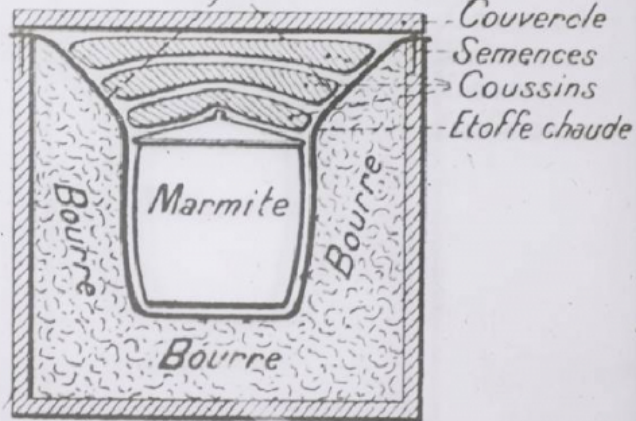
(RM)

A 24382 L Chauffage
N° 26 Entrée évasée de l'auto-cuiseur
marmite norvégienne



Vitesse de refroidissement d'une marmite ordinaire et d'une marmite norvégienne.

Entrée évasée de l'auto-cuiseur



La marmite norvégienne.