
La Faculté des Lettres de Paris s'agrandit.

Numéro d'inventaire : 1979.34614

Type de document : article

Éditeur : L'EN

Date de création : 1964 (restituée)

Description : Feuille imprimée.

Mesures : hauteur : 286 mm ; largeur : 212 mm

Mots-clés : Bâtiments scolaires : Établissements d'enseignement supérieur

Filière : Université

Niveau : Supérieur

Nom de la commune : Nanterre

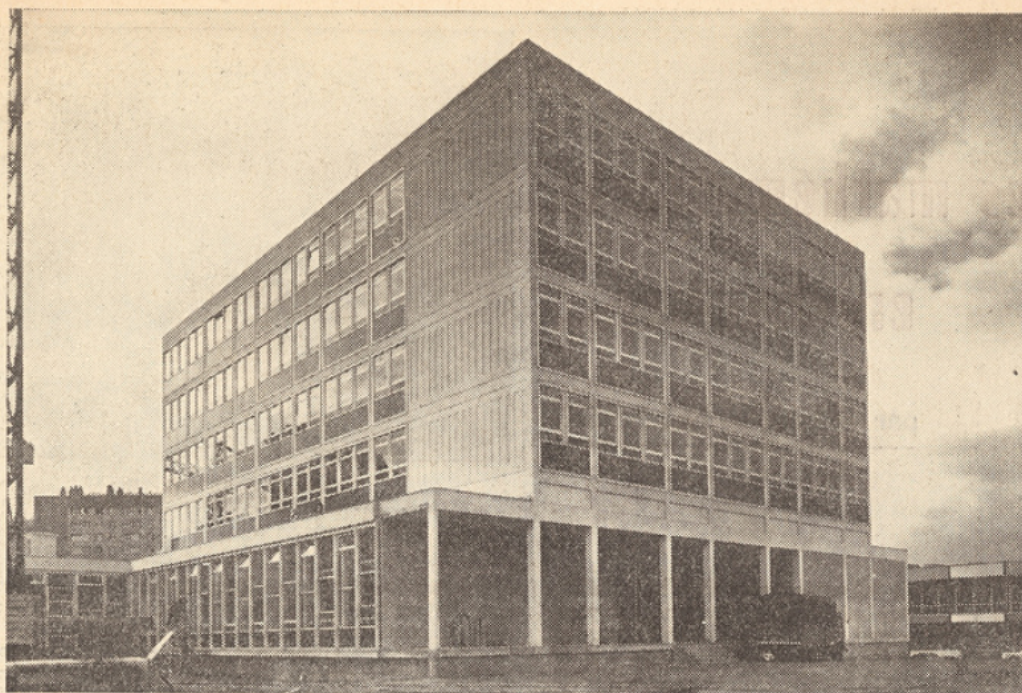
Nom du département : Hauts-de-Seine

Autres descriptions : Langue : Français

Nombre de pages : 3

ill.

Lieux : Hauts-de-Seine, Nanterre



Nanterre : premiers bâtiments.

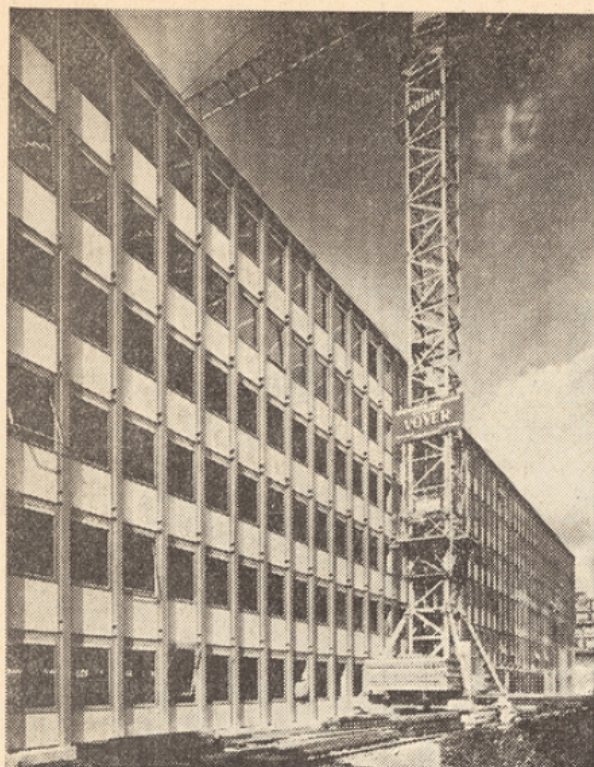
NANTERRE : la première tranche du futur ensemble universitaire de Nanterre sera mise en service à la prochaine rentrée universitaire. Elle offrira 3 200 places pour les étudiants de propédeutique, deux salles à manger ouvriront le 1^{er} novembre, la troisième sera achevée en décembre.

L'ensemble définitif, édifié sur un terrain de 32 hectares, cédé par le ministère des Armées à l'Education nationale par voie d'échange compensé comportant le versement d'une indemnité de 35 millions, représentera une superficie de 29 795 m² de plancher et procurera 4 650 places pour le premier cycle et 350 pour le second.

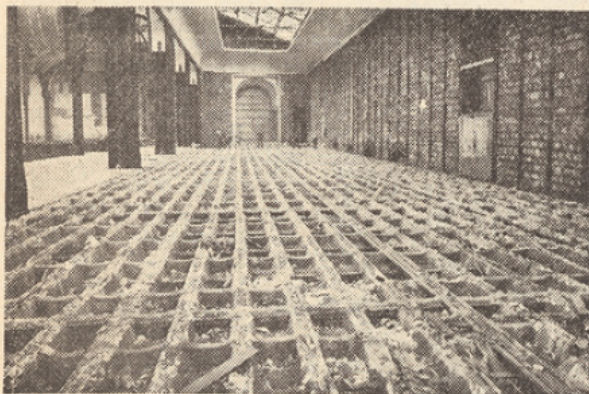
La Faculté des Lettres de Paris s'agrandit

Nanterre ★ Halle aux cuirs ★ Grand Palais

"L'E.N." N°28 15-10-1969



Halle aux cuirs : vue du chantier à la mi-septembre.



HALLE AUX CUIRS : le 26 octobre sera mise en service la première tranche de l'ensemble de la Halle aux cuirs. Les travaux ont débuté le 5 avril 1964. Pour assurer les fondations, il a fallu creuser 140 puits de 14 mètres, démolir un ancien collecteur traversant le terrain le long du lit de la Bièvre, dératiser et désinfecter ce terrain. L'ensemble comportera deux amphithéâtres, des laboratoires, des salles de collection et de documentation, 113 salles de cours et de travaux pratiques, une bibliothèque de 690 places avec salles publiques, service de prêt et magasins. La superficie totale sera de 14 640 m². Six mille étudiants pourront être accueillis. Le bâtiment central sera livré à la prochaine rentrée. Il comprend en particulier un amphithéâtre de 430 places.

LE GRAND PALAIS : dans l'aile sud du Grand Palais, 3 200 étudiants de langues vivantes trouveront, dès le 15 octobre, deux amphithéâtres de 200 places, deux salles de cours de 140 places, trois salles de documentation, quinze salles de travaux pratiques et une bibliothèque de 500 places. La superficie totale se monte à 2 000 m². Au début de novembre commencera à fonctionner un restaurant de 500 places pouvant servir 1 500 repas.

Ci-contre : les travaux de la bibliothèque le 24 mars ; ci-dessous : la bibliothèque le 24 septembre.

