

Tuberculose (VI). Tubercule péri-vasculaire (Rein). 25e jour.

Numéro d'inventaire : 1987.00296.34

Type de document : planche didactique

Éditeur : Masson & Cie (120 boulevard Saint-Germain Paris)

Imprimeur : Lafontaine (L.)

Date de création : 1920 (vers)

Inscriptions :

- nom d'illustrateur inscrit : Roussel (V.)

Description : Planche didactique entoilée / fond beige, illustrations en couleurs / oeillets de suspension en métal.

Mesures : hauteur : 615 mm ; largeur : 800 mm

Notes : Publications de l'Institut Pasteur.

Mots-clés : Sciences naturelles (post-élémentaire et supérieur)

Filière : Post-élémentaire

Niveau : Post-élémentaire

Autres descriptions : Langue : français, allemand, anglais

Nombre de pages : n.p.

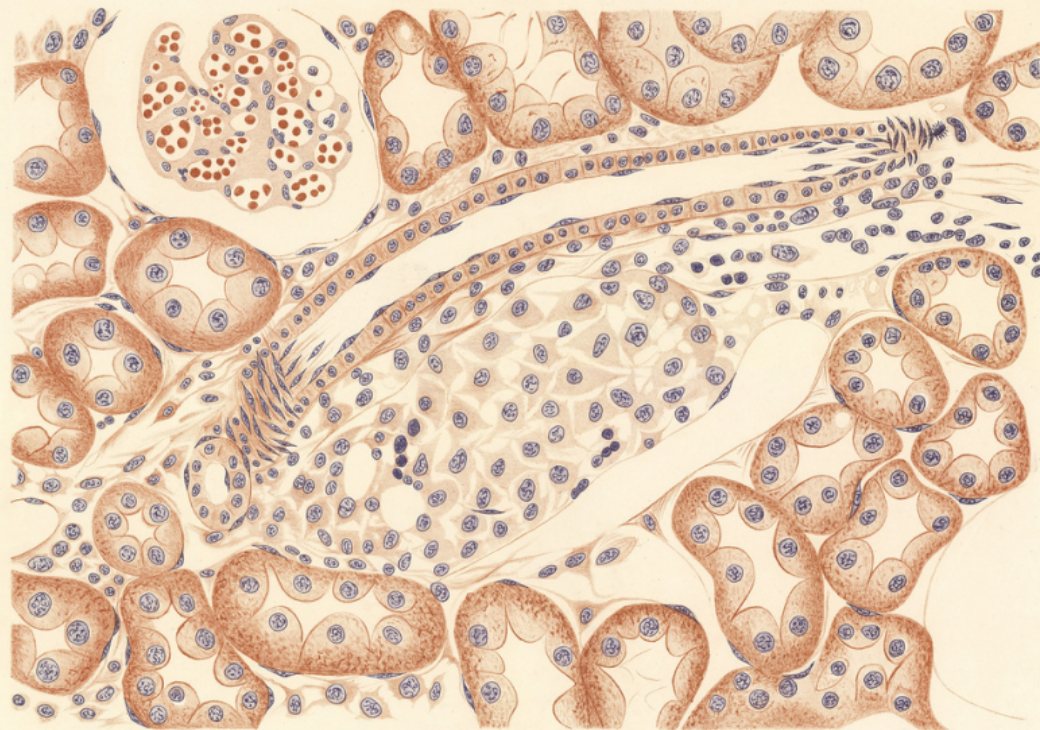
ill. en coul.

Publication de l'Institut Pasteur.

TUBERCULOSE (VI)

TUBERKULOSE (VI)
TUBERCULOSIS (VI)

TUBERCULE PÉRI-VASCULAIRE (REIN) 25^e Jour.



V. ROUSSEL, LITH.

MASSON & C^{ie}, Editeurs.
120, Boulrd St Germain.

IMP^{rl} LAFONTAINE, PARIS.