
Nouvelle Guinée. Iles Salomé. Fête cannibale, indigènes en pirogue.

Numéro d'inventaire : 0003.00269.5

Type de document : plaque de vue sur verre photographique

Période de création : 1er quart 20e siècle

Date de création : 1900 (vers)

Collection : B - Géographie, voyages

Description : Positif sur verre

Mesures : hauteur : 85 mm ; largeur : 100 mm

Notes : Vue extraite d'une série diffusée par le Musée pédagogique.

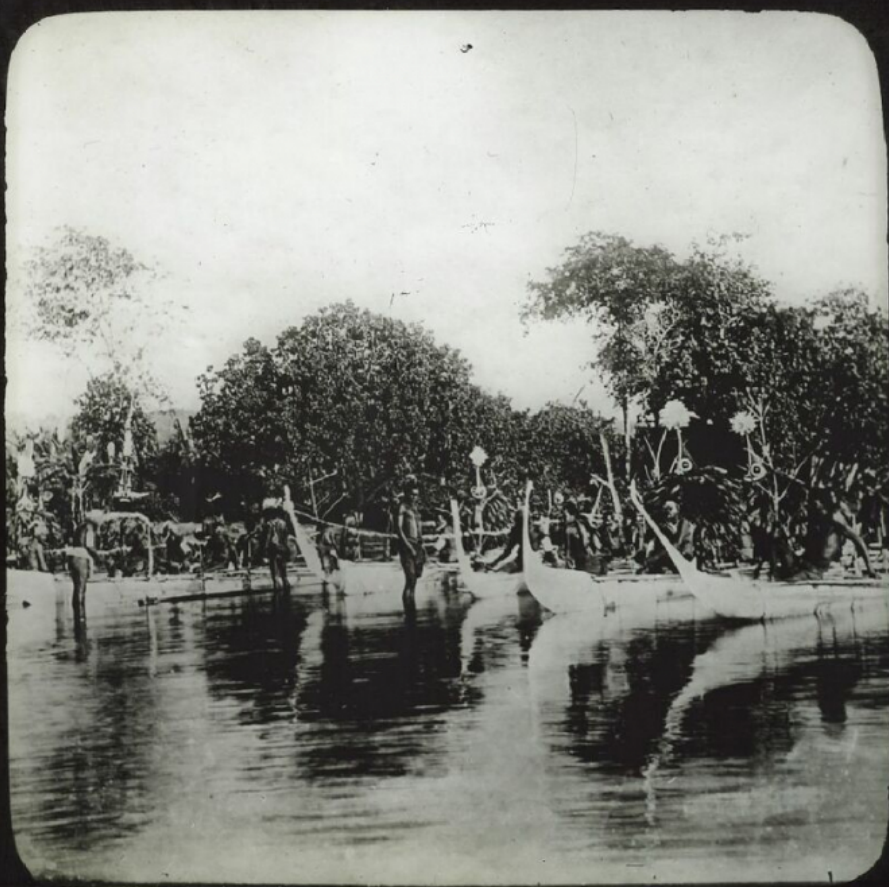
Mots-clés : Diapositives et films fixes, vues sur verre pour projection lumineuse

Géographie

Filière : aucune

Niveau : aucun

Autres descriptions : Langue : Français
ill.



M
25110
Iles Salomé, île cannibale
indiennes au Mirague