

---

# La Géologie expérimentale. Deuxième partie. Application de la méthode expérimentale à l'étude des phénomènes orogéniques (formation des chaînes de montagnes). Imitation morphologique des tufs.

**Numéro d'inventaire** : 0003.00335.9

**Type de document** : plaque de vue sur verre photographique

**Date de création** : 1911 (restituée)

**Collection** : C- Sciences

**Description** : Positif sur verre

**Mesures** : hauteur : 85 mm ; largeur : 100 mm

**Notes** : Vue extraite d'une série diffusée par le Musée pédagogique. Se reporter à la brochure descriptive de la série : 3-335-26.

**Mots-clés** : Diapositives et films fixes, vues sur verre pour projection lumineuse

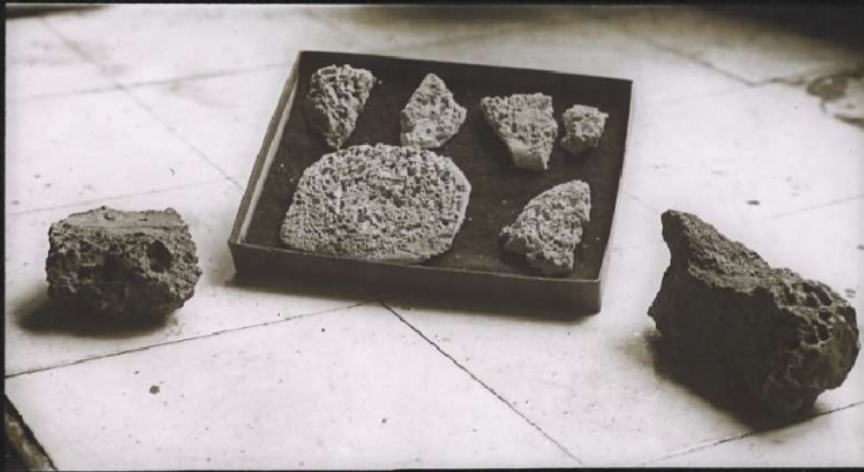
Géographie

**Filière** : aucune

**Niveau** : aucun

**Autres descriptions** : Langue : Français

ill.



La Vieillesse 2<sup>e</sup> partie  
Simulation morphologique  
des tubes