

Fable de La Fontaine. L'Aigle et la Pie.

Numéro d'inventaire : 1979.03265

Auteur(s) : Paul Jonnard-Pacel

Gustave Doré

Type de document : image imprimée

Période de création : 3e quart 19e siècle

Date de création : 1868

Description : Lithographie d'après gravure sur bois de bout sur papier chine feuille tachée, bords jaunis ruban adhésif au dos de la feuille

Mesures : hauteur : 430 mm ; largeur : 318 mm

Notes : Scène illustrée de la fable de La Fontaine : "L'Aigle et la Pie" Livre XII, Fable 11. signatures dans la gravure : "G. Doré - Jonnard" Doré (Gustave) : Dessinateur, graveur, peintre et sculpteur (1832-1883). Il publia ses premières lithographies vers 1845. Il illustra de nombreux ouvrages. Jonnard-Pacel (Paul) : Graveur sur bois, travailla à Paris vers 1870-1900. Il travailla avec Gustave Doré pour de nombreuses oeuvres littéraires. Il grava 18 planches d'après Doré dans les Fables de La Fontaine, chez Hachette en 1868. IFF. P. 479 Planches parues chez Hachette en 1868. 334 gravures hors-texte ont été tirées sur chine. Des tirages de cette édition ont eu lieu.

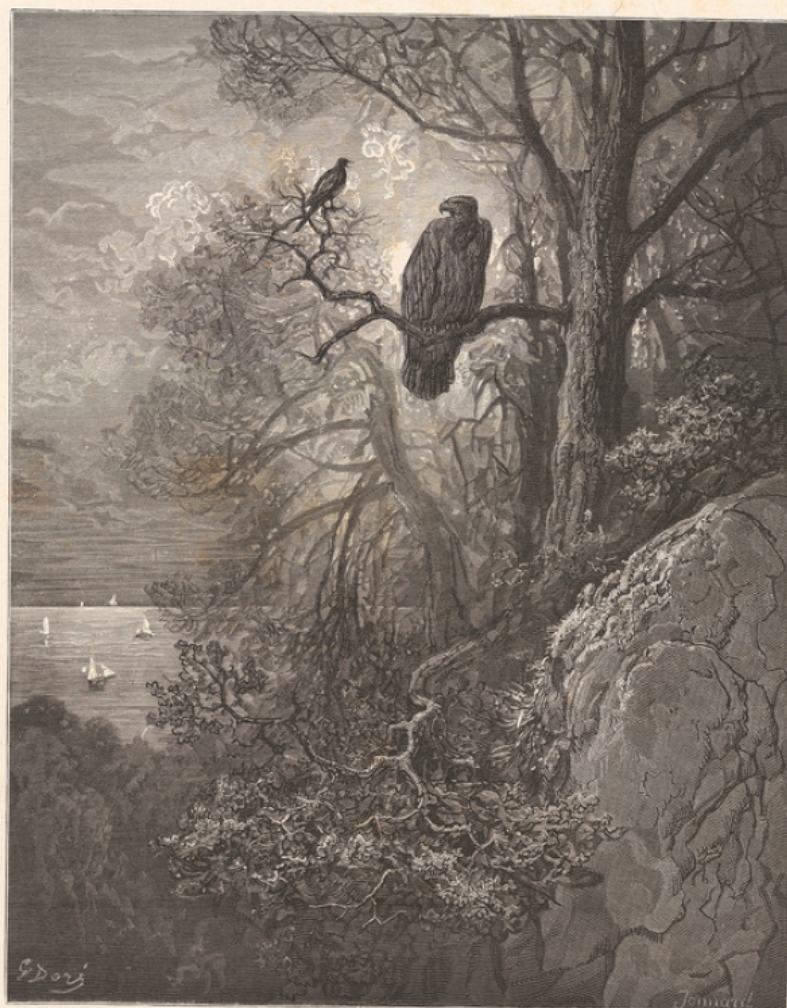
Mots-clés : Littérature française

Filière : aucune

Niveau : aucun

Autres descriptions : Langue : Français
ill.

Livre XII XI



L'AIGLE ET LA PIE.