

# Écoles de filles et de garçons - étrangers. / Écoles centrales et administration du School Board à Sheffield (Angleterre), par MM. Flockton & Robson, Arch[itec]tes.

**Numéro d'inventaire** : 1979.03609

**Type de document** : plan

**Éditeur** : Ducher & Cie (Paris)

**Imprimeur** : Monrocq

**Période de création** : 4e quart 19e siècle

**Date de création** : 1880 (vers)

**Description** : Gravure, pliure horizontale marquée, des rousseurs, marques de restauration au verso. ruban adhésif au dos de la feuille

**Mesures** : hauteur : 517 mm ; largeur : 321 mm

**Notes** : Planche 97-98 du volume 2 du recueil : "Construction et aménagement / des salles d'asile et des maisons d'école." Vue en élévation des écoles, coupe transversale, plan du 1er étage, légende

**Mots-clés** : Bâtiments scolaires : Écoles primaires

Systèmes éducatifs étrangers

**Filière** : École primaire élémentaire

**Niveau** : Élémentaire

**Nom de la commune** : Sheffield

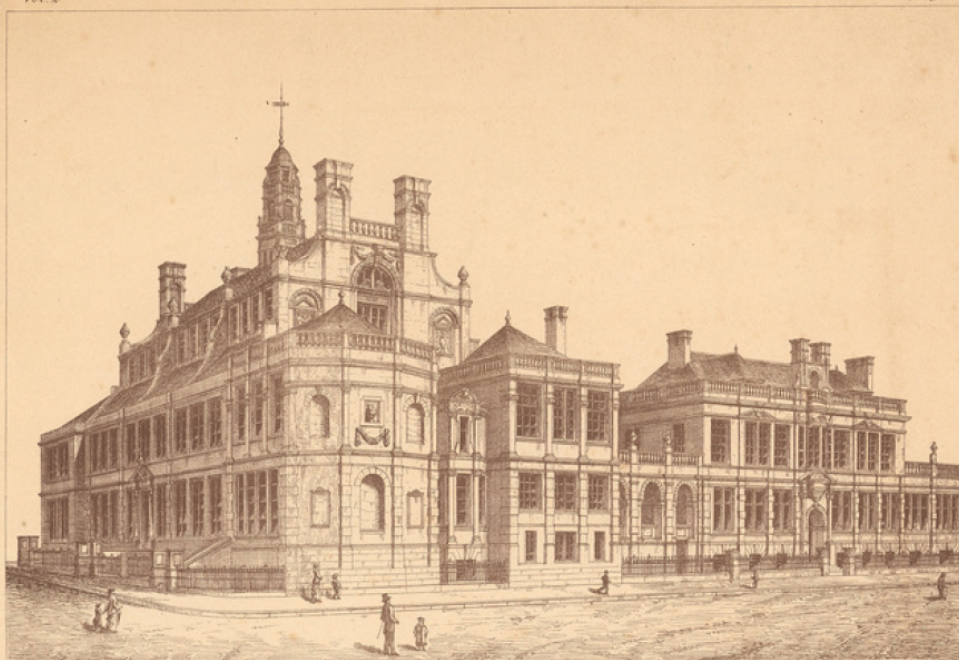
**Autres descriptions** : Langue : Français  
ill.

**Lieux** : Sheffield

Vol. 2

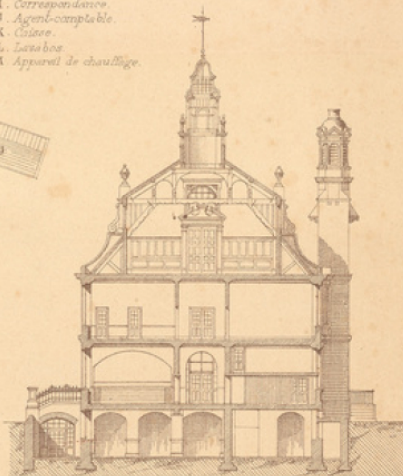
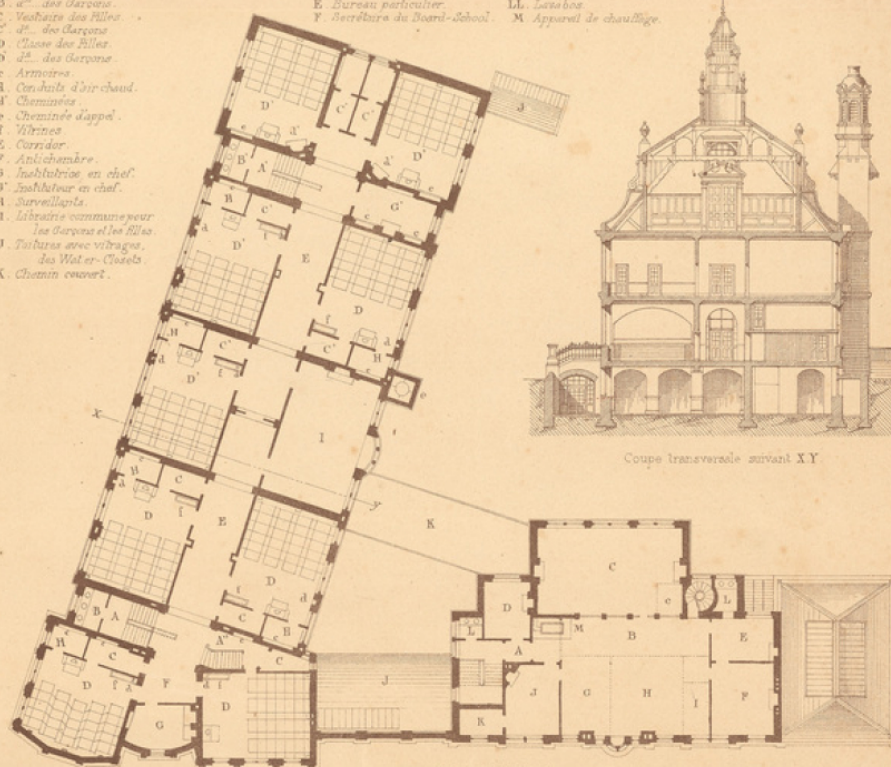
CONSTRUCTION ET AMÉNAGEMENT  
DES  
SALLES D'ASILE ET DES MAISONS D'ÉCOLE

Pl. 97-98.



- LÉGENDE**  
Bâtiment des Ecoles.
- A Escalier des Filles
  - A' 2<sup>e</sup> des Garçons et de la Grande Salle des Garçons
  - A'' 2<sup>e</sup> de la Grande Salle des Filles
  - B' 2<sup>e</sup> des Filles
  - B'' 2<sup>e</sup> des Garçons
  - CC Vestibule des Filles
  - CC' 2<sup>e</sup> des Garçons
  - DD Classe des Filles
  - DD' 2<sup>e</sup> des Garçons
  - cc Armoires
  - dd Canchale d'air chaud
  - dd' Cheminées
  - e Cheminée d'appel
  - ff Vitrines
  - E Corridor
  - F Antichambre
  - G Institutrice en chef
  - G' Institutrice en chef
  - HH Surveillants
  - I Librairie commune pour les Garçons et les Filles
  - JJ Toitures avec vitrages des Water-Closets
  - K Chemin couvert

- LÉGENDE**  
Bureaux de l'Administration.
- A Antichambre
  - B Salle d'attente
  - C Bureau général des Employés
  - c Siège du Surintendant
  - D Inspecteur
  - E Bureau particulier
  - F Secrétariat du Board-School
  - G Tenue de livres
  - H Comité-rélecteurs
  - I Correspondance
  - J Agent-comptable
  - K Caisse
  - LL Laisances
  - M Appareil de chauffage



Coupe transversale suivant X-Y

Plan du 1<sup>er</sup> Etage

Echelle de 0<sup>m</sup>005 pour mètre

A. Guerber, Aut.

Imp. Menning, Paris

ÉCOLES DE FILLES ET DE GARÇONS - ÉTRANGER  
Écoles centrales et administration du SCHOOL BOARD, à SHEFFIELD (Angleterre),  
par MM. FLOCKTON & ROBSON, ARCH<sup>TS</sup>

ÉCHER & C<sup>ie</sup> Éditeurs, PARIS

