

Le Froid artificiel et ses applications. Palais de glace. Machine à froid.

Numéro d'inventaire : 0003.00580.12

Type de document : plaque de vue sur verre photographique

Période de création : 1er quart 20e siècle

Date de création : 1903 (restituée)

Collection : C - Sciences

Description : Positif sur verre

Mesures : hauteur : 85 mm ; largeur : 100 mm

Notes : Vue extraite d'une série diffusée par le Musée pédagogique. Se reporter à la brochure descriptive de la série : 3-580-24.

Mots-clés : Diapositives et films fixes, vues sur verre pour projection lumineuse
Leçons de choses et de sciences (élémentaire)

Filière : aucune

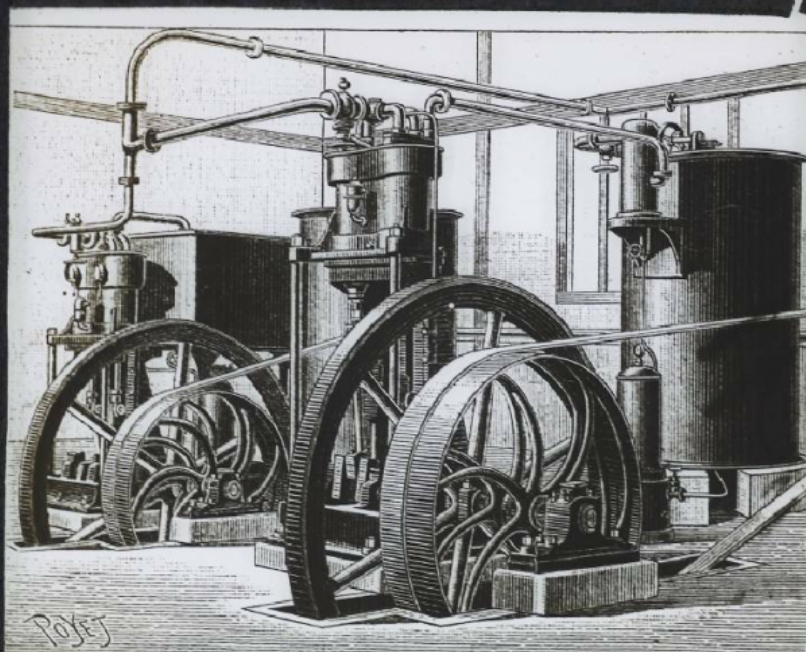
Niveau : aucun

Nom de la commune : Paris

Nom du département : Paris

Autres descriptions : Langue : Français
ill.

Lieux : Paris, Paris



20
10 15
144
~~142~~
Salais de glace
Machine à froid