

---

## Les Principaux caractères permettant d'apprécier quelques viandes insalubres ou défectueuses. La fièvre aphteuse (cocotte). Maladie de la langue.

**Numéro d'inventaire** : 0003.00485.4

**Type de document** : plaque de vue sur verre photographique

**Période de création** : 1er quart 20e siècle

**Date de création** : 1900 (vers)

**Collection** : C- Sciences

**Description** : Positif sur verre

**Mesures** : hauteur : 85 mm ; largeur : 100 mm

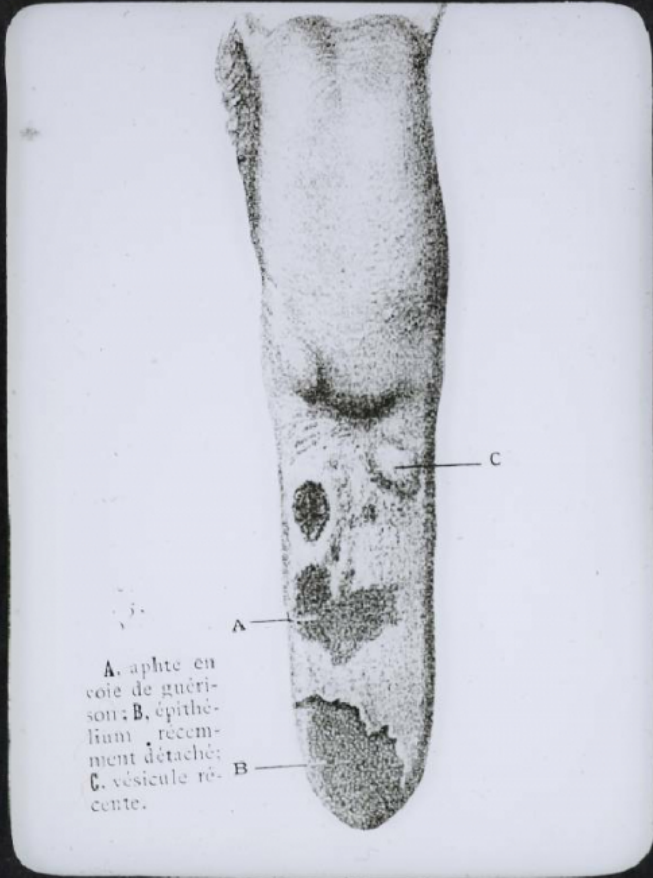
**Notes** : Vue extraite d'une série diffusée par le Musée pédagogique. Se reporter à la brochure descriptive de la série : 3-485-29.

**Mots-clés** : Diapositives et films fixes, vues sur verre pour projection lumineuse  
Leçons de choses et de sciences (élémentaire)

**Filière** : aucune

**Niveau** : aucun

**Autres descriptions** : Langue : Français  
ill.



A. apte en voie de guérison; B. épithélium récemment détaché; C. vésicule récente.

332  
No 4  
fièvre exanthématique cacallé

24007