

---

## La Culture des eaux. Développement de la Truite.

**Numéro d'inventaire** : 0003.00569.1

**Type de document** : plaque de vue sur verre photographique

**Période de création** : 4e quart 19e siècle

**Date de création** : 1898 (restituée)

**Collection** : D- Sciences sociales

**Description** : Positif sur verre

**Mesures** : hauteur : 85 mm ; largeur : 100 mm

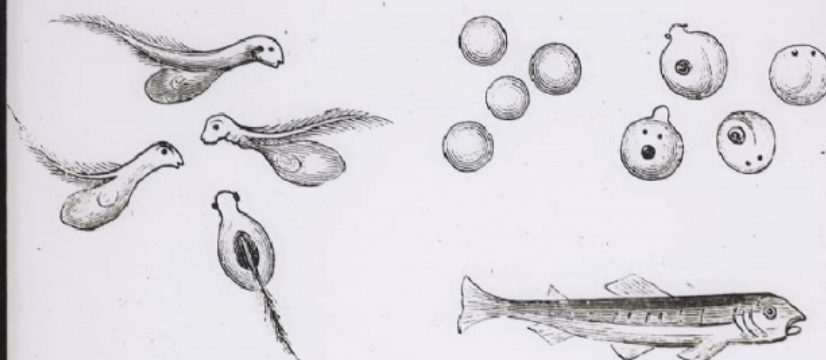
**Notes** : Vue extraite d'une série diffusée par le Musée pédagogique. Se reporter à la brochure descriptive de la série : 3-569-21.

**Mots-clés** : Diapositives et films fixes, vues sur verre pour projection lumineuse  
Leçons de choses et de sciences (élémentaire)

**Filière** : aucune

**Niveau** : aucun

**Autres descriptions** : Langue : Français  
ill.



— Développement de la Truite.

*Seuile Développement de  
la Truite*