
Les Principaux caractères permettant d'apprécier quelques viandes insalubres ou défectueuses. Les coenures du cerveau de mouton.

Numéro d'inventaire : 0003.00485.27

Type de document : plaque de vue sur verre photographique

Période de création : 1er quart 20e siècle

Date de création : 1900 (vers)

Collection : C- Sciences

Description : Positif sur verre

Mesures : hauteur : 85 mm ; largeur : 100 mm

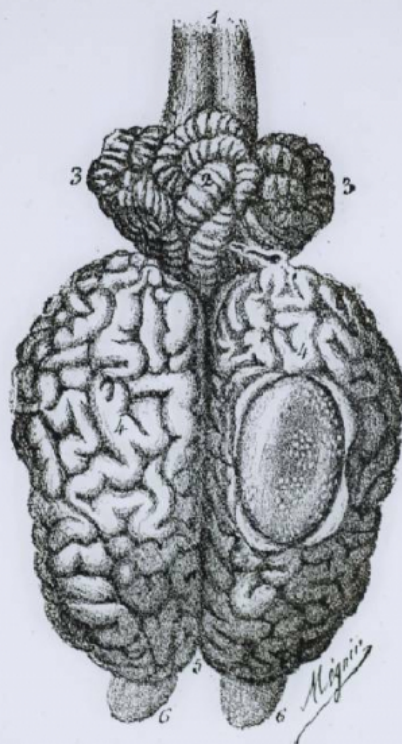
Notes : Vue extraite d'une série diffusée par le Musée pédagogique. Se reporter à la brochure descriptive de la série : 3-485-29.

Mots-clés : Diapositives et films fixes, vues sur verre pour projection lumineuse
Leçons de choses et de sciences (élémentaire)

Filière : aucune

Niveau : aucun

Autres descriptions : Langue : Français
ill.



— Cerveau de mouton atteint du tournis causé par un Cistère cérébral qu'on voit dans le lobe gauche.

10
337 des cistères du cerveau
27 de mouton