
Habitation en France. Agencement de l'écurie en hiver.

Numéro d'inventaire : 0003.00585.17

Type de document : plaque de vue sur verre photographique

Période de création : 1er quart 20e siècle

Date de création : 1900 (vers)

Collection : B- Géographie, voyages

Description : Positif sur verre

Mesures : hauteur : 85 mm ; largeur : 100 mm

Notes : Vue extraite d'une série diffusée par le Musée pédagogique.

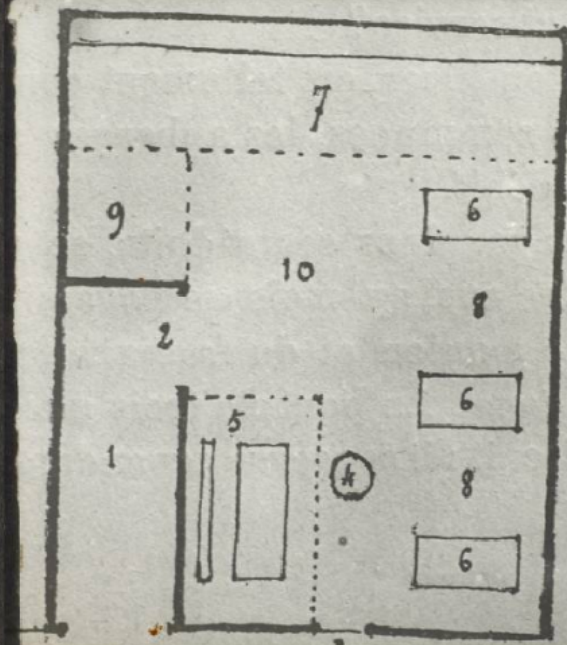
Mots-clés : Diapositives et films fixes, vues sur verre pour projection lumineuse

Géographie

Filière : aucune

Niveau : aucun

Autres descriptions : Langue : Français
ill.



- 1 voûte
- 2 porli d'entrée
- 3 fenêtre
- 4 poêle
- 5 aire entere battue
- 6 lits
- 7 gros animaux
- 8 chèvres et moutons
- 9 porc
- 10 jeunes veaux.

Agencement de l'étable à l'usage