

Aumale - Ecole Primaire des Garçons.

Numéro d'inventaire : 1978.02266

Type de document : carte postale

Éditeur : Jacques (G.)

Imprimeur : A, B & Cie, Nancy

Date de création : 1910 (vers)

Description : Impression en noir et blanc

Notes : Bâtiments (ext.)

Mots-clés : Bâtiments scolaires : Écoles primaires

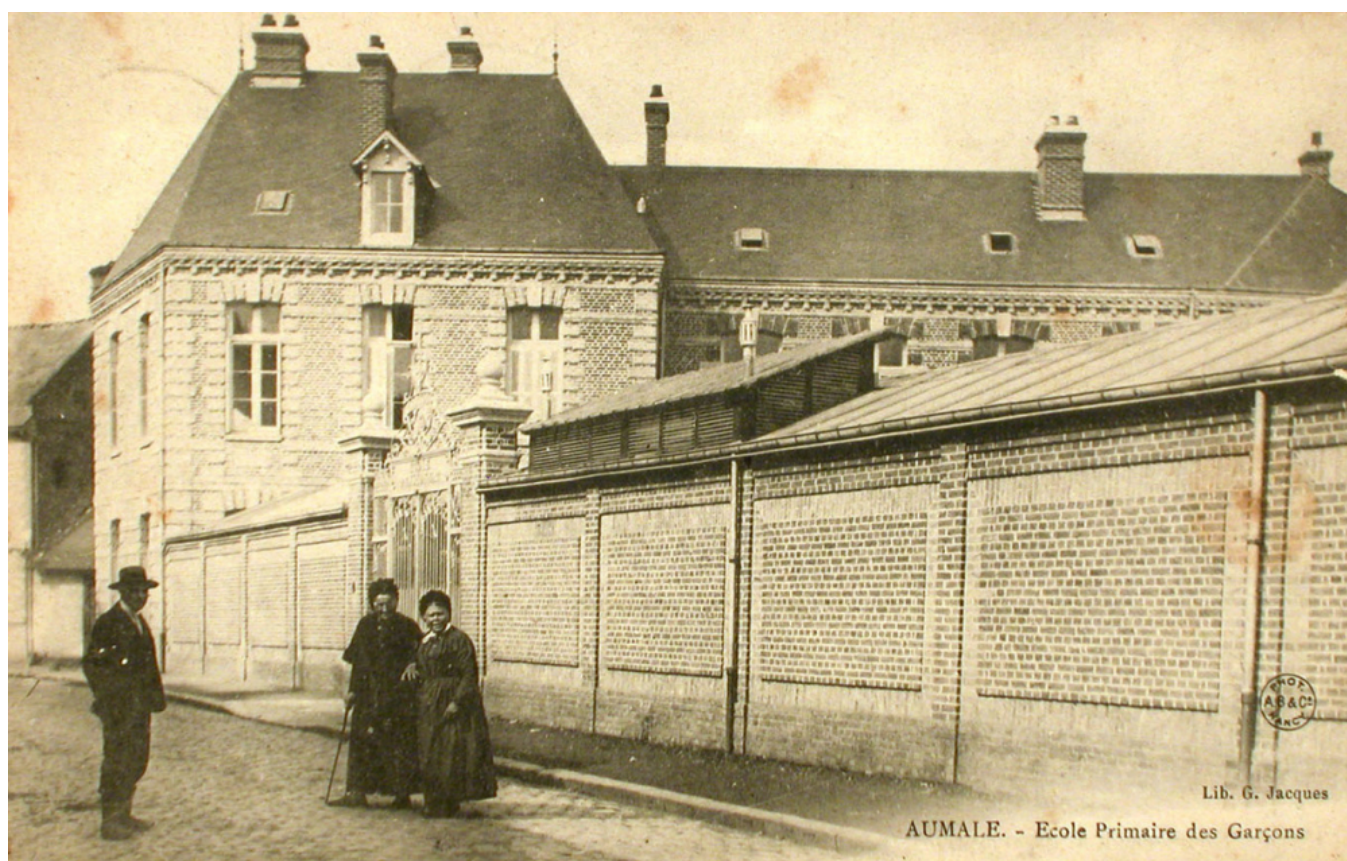
Filière : École primaire élémentaire

Nom de la commune : Aumale

Nom du département : Seine-Maritime

Autres descriptions : Langue : Français
ill.

Lieux : Seine-Maritime, Aumale



Lib. G. Jacques

AUMALE. - Ecole Primaire des Garçons