

---

## Le Champignon de couche (*Psalliota campestris* Fr.). Description, procédés de culture et vente. Intérieur de la Mushroom house.

**Numéro d'inventaire** : 0003.00391.18

**Type de document** : plaque de vue sur verre photographique

**Date de création** : 1910 (restituée)

**Collection** : D- Sciences sociales

**Description** : Positif sur verre

**Mesures** : hauteur : 85 mm ; largeur : 100 mm

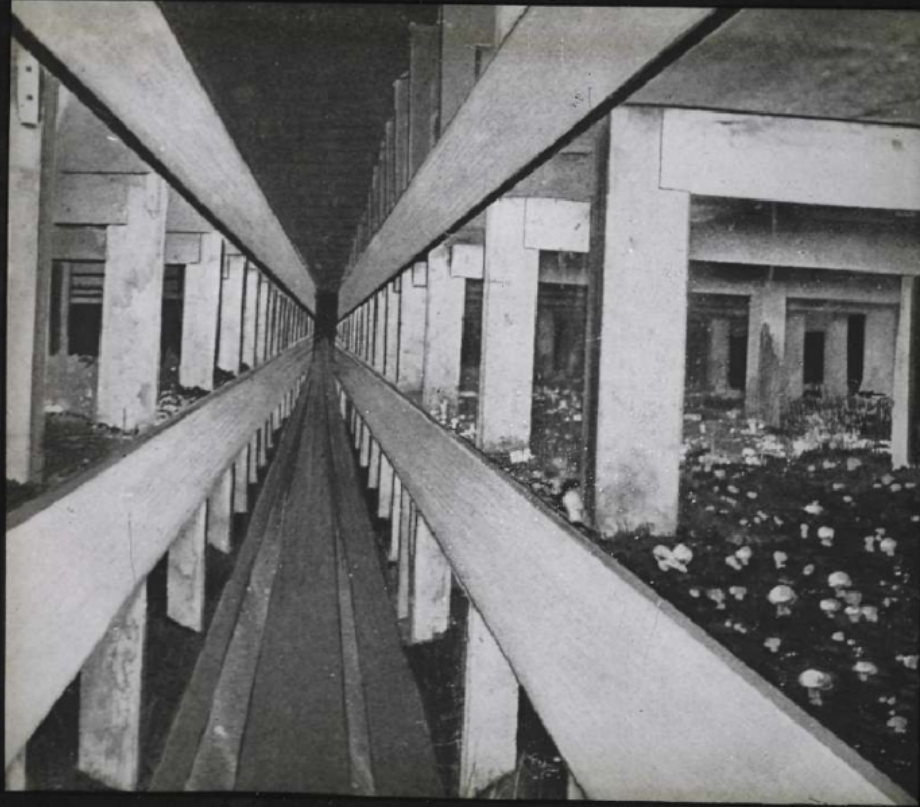
**Notes** : Vue extraite d'une série diffusée par le Musée pédagogique. Se reporter à la brochure descriptive de la série : 3-391-19.

**Mots-clés** : Diapositives et films fixes, vues sur verre pour projection lumineuse  
Enseignement de l'agriculture (y compris les métiers de la pêche)

**Filière** : aucune

**Niveau** : aucun

**Autres descriptions** : Langue : Français  
ill.



18  
Anbeinur de la  
Horseshoorn route