

# Elévations et Coupes d'Institution Polytechnique de E. M. J. Lemoine d'Essoies, rue neuve Berri, bâtie par Charles Aubert Architecte.

**Numéro d'inventaire** : 1979.12414

**Auteur(s)** : Jean-Charles Krafft

Pierre Nicolas Ransonnette

**Type de document** : plan

**Période de création** : 4e quart 18e siècle

**Date de création** : 1780 (vers)

**Description** : gravure en taille-douce cuvette visible papier vergé, feuille in-folio dimensions de la feuille : 454 x 299 ruban adhésif au dos de la feuille

**Mesures** : hauteur : 388 mm ; largeur : 247 mm

**Notes** : Façade principale, coupe sur la longueur de la grande Salle d'Exercices, coupe de la Maison ancienne, coupe sur la largeur de la grande Salle d'Exercice. Echelle. au-dessus du tr. c. : "Pl. 36" sous le tr. c. " Dessiné par J. C. Kraft Architecte - Gravé par N. Ransonnette"

Ransonnette (Pierre Nicolas) (1745-1810) peintre, dessinateur et graveur Krafft ou Kraft (Jean-Charles) n'apparaît dans les ouvrages de références Gravure vraisemblablement extraite de :

"Plans, coupes, élévations des plus belles maisons et des hôtels construits à Paris et dans les environs", publiés par J.-Ch. Krafft,... et N. Ransonnette.

**Mots-clés** : Bâtiments scolaires : Établissements d'enseignement supérieur

**Filière** : Grandes écoles

**Niveau** : Supérieur

**Nom de la commune** : Paris

**Nom du département** : Paris

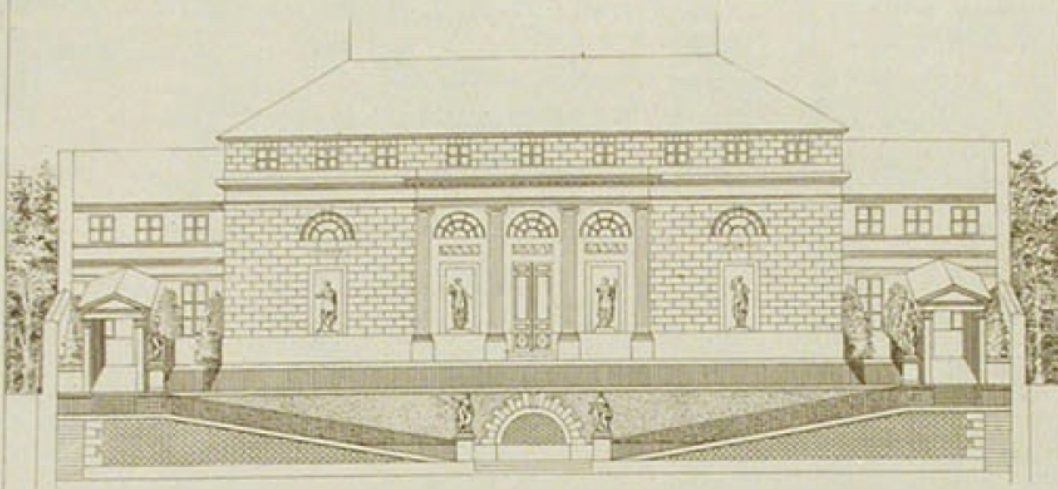
**Autres descriptions** : Langue : Français

ill.

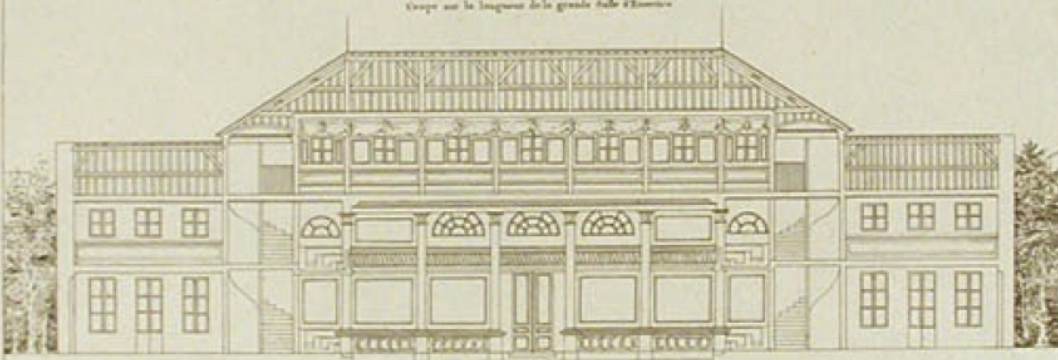
**Lieux** : Paris, Paris

Elevation et Coupes d'Institutum Polytechnique de E. M. J. Lemain d'Assens, rue neuve Bress, bâtie par Charles Albert Architecte.

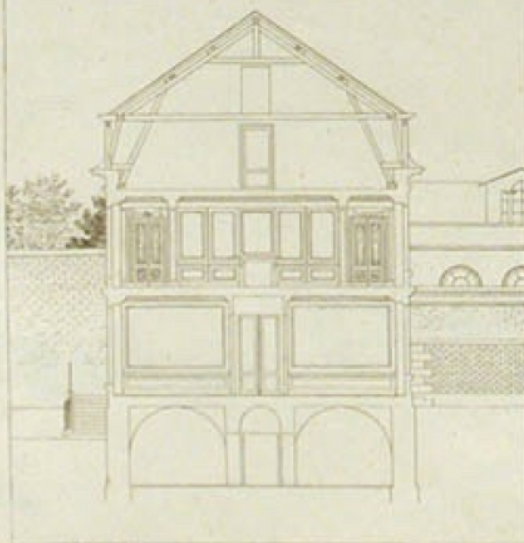
Pl. 56



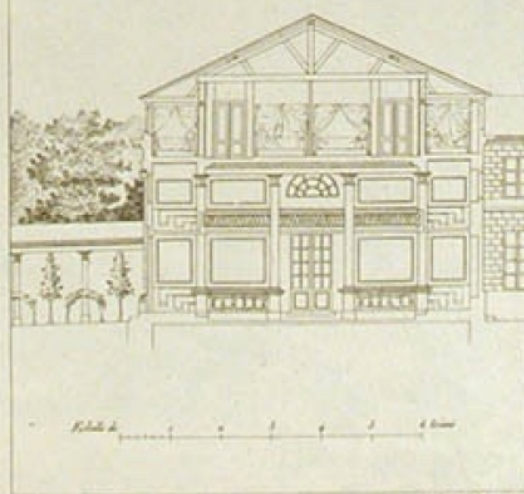
Coupe sur la longueur de la grande salle d'Exercice



Coupe de la Maison d'habitation



Coupe sur la largeur de la grande salle d'Exercice



Echelle de 0 à 4 toises

Dessiné par J. J. B. B. B.

Gravé par N. B. B.

