
Baffrelard. Chansonnette comique.

Numéro d'inventaire : 1979.19113

Type de document : image imprimée

Éditeur : Pellerin (Epinal)

Imprimeur : Pellerin

Période de création : 4e quart 19e siècle

Date de création : 1880 (vers)

Collection : Imagerie d'Epinal

Inscriptions :

- numéro : 3122

Description : Bois de fil colorié au pochoir sur papier feuille jaunie ruban adhésif bord dr. bords jaunis

Mesures : hauteur : 394 mm ; largeur : 297 mm

Notes : Planche de 16 vignettes illustrant les 16 couplets de la chanson pour enfants : "Baffrelard" Partition musicale dans la partie supérieure datation, cf. "Imagerie Populaire Française" de Garnier-Pelle

Mots-clés : Images d'Epinal

Comptines, ritournelles

Filière : aucune

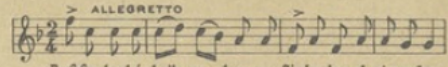
Niveau : aucun

Autres descriptions : Langue : Français
ill. en coul.

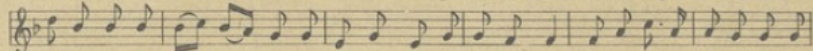
IMAGERIE D'ÉPINAL, N° 3122

BAFFRELARD

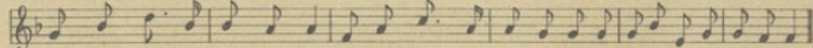
* CHANSONNETTE COMIQUE *



Baffre-lard é-tait un hom-me Si glou-ton et si ven-tu,



que de Pa-ris jus-qu'à Ro-me, On l'nom-mait A-val' tout cru. On ré-pé-tait à la ran-de



qu' pendant qu'on l' dé-bar-bouil-lait, Le jour mêm' qu' il vint au mon-de, Il but dix pin-tes de lait.



— 2^{me} COUPLET —

Baffrelard fut si péroré,
Dans ses instincts carnassiers,
Que, comme un serpent lérose,
Il mangeait un bœuf tout entier.



— 3^{me} COUPLET —

Quand il est un certain âge,
A nourrir était très cher,
De l'ail en apprentissage
Chez un gros marchand boucher.

— 4^{me} COUPLET —

Tant qu'on avait appétit terrible
Et porta qu'on le moussa,
Son maître, garçon pénétré,
Le squattré houppeant, dit-on.

— 5^{me} COUPLET —

Baffrelard, qui d'un nature
S'consolait facilement,
Comte sa misère et son
An bureau de placement.

— 6^{me} COUPLET —

Chez ce savant personnage,
Dans un régime d'élégance
S'pressaient, comme c'est l'usage,
Dix régimes de poissons.

— 7^{me} COUPLET —

Il prit son vol vers la lune
À travers le firmament;
Sans cet autre, sa fortune
Le fit trépasser justement.

— 8^{me} COUPLET —

À ce festin peu rustique
Baffrelard fait un tel trou,
Que la tête qu'il y plonge
Le comble... savez-vous où ?

— 9^{me} COUPLET —

Dans ceif' souffler' maligne
Baffrelard était péroré...
L'égout' d'un vaisselier d'élite
Vint à temps le secourir.

— 10^{me} COUPLET —

Baffrelard avec sa tête
Vivait en mauvais accord;
Baffrelard tombait à terre,
L'éphant devenait à mort.

— 11^{me} COUPLET —

Terrible fut la ombre
De roi, quand il est le fait;
Un coup de pied sur la terre
Ruevel' l'antour du bœuf.

— 12^{me} COUPLET —

On l'transporte à l'ambulance
Etendu sur un brancard;
On signale un peu d'espoir
Aux soins d'un homme de l'art.

— 13^{me} COUPLET —

À cette ordonnance loque,
Baffrelard, tout lrylé,
Sur le chef de la clinique
S'élanç' comme un dévot.

— 14^{me} COUPLET —

Sans plus tarder, de l'hopital
Chacun fait éprouver
Pour n'pas saïver' dans l'ortie
Le moyen d'la faculté.

— 15^{me} COUPLET —

Mais hélas ! au lieu d'un somme
Tranquille et réparateur,
Au bout d'lix minot's, notre homme
S'est une affreuse doleur.

— 16^{me} COUPLET —

De ce repas lamentable
Bouda ce grand varicelle;
C'était un garçon pénible
Et pourant, plaignons le bien!

