

---

## Tuberculose (aviaire) (III). Rate de lapin. Cellules géantes.

**Numéro d'inventaire** : 1987.00296.31

**Type de document** : planche didactique

**Éditeur** : Masson & Cie (120 boulevard Saint-Germain Paris)

**Imprimeur** : Lafontaine (L.)

**Date de création** : 1920 (vers)

**Inscriptions** :

- nom d'illustrateur inscrit : Roussel (V.)

**Description** : Planche didactique entoilée / fond beige, illustrations en couleurs / oeilletons de suspension en métal.

**Mesures** : hauteur : 615 mm ; largeur : 800 mm

**Notes** : Publications de l'Institut Pasteur.

**Mots-clés** : Sciences naturelles (post-élémentaire et supérieur)

**Filière** : Post-élémentaire

**Niveau** : Post-élémentaire

**Autres descriptions** : Langue : français, allemand, anglais

Nombre de pages : n.p.

ill. en coul.

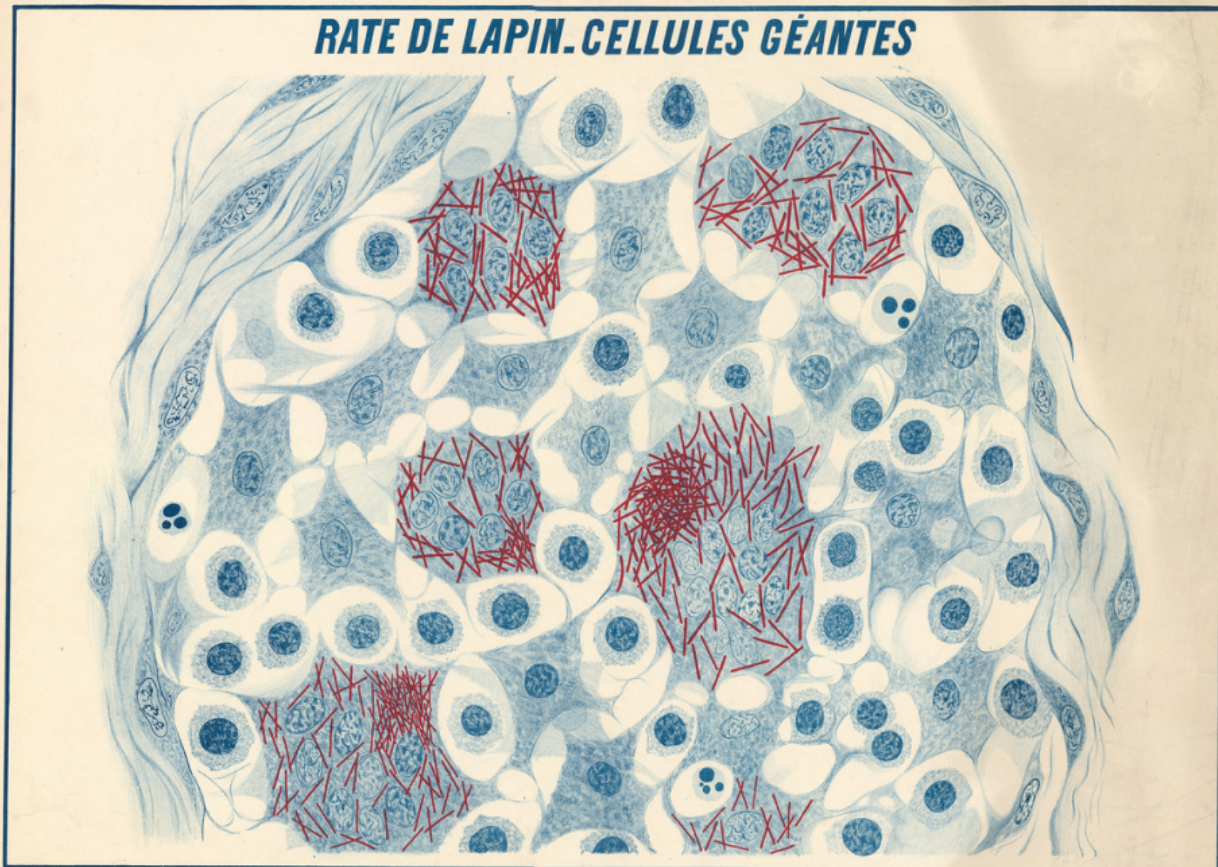
Publication de l'Institut Pasteur.

# TUBERCULOSE (AVIAIRE) (III)

TUBERKULOSE (III)

TUBERCULOSIS (III)

## RATE DE LAPIN. CELLULES GÉANTES



V. ROUSSEL, LITH.

MASSON & C<sup>ie</sup>, Editeurs,  
120, Boul'd S<sup>t</sup> Germain.

IMP<sup>r</sup> LAFONTAINE, PARIS.