

---

## Amérique du Nord. Le Fer à cheval, lacet du chemin de fer à Rittaning point près Altona.

**Numéro d'inventaire** : 0003.00297.5

**Type de document** : plaque de vue sur verre photographique

**Période de création** : 1er quart 20e siècle

**Date de création** : 1900 (vers)

**Collection** : B- Géographie, voyages

**Description** : Positif sur verre

**Mesures** : hauteur : 85 mm ; largeur : 100 mm

**Notes** : Vue extraite d'une série diffusée par le Musée pédagogique.

**Mots-clés** : Diapositives et films fixes, vues sur verre pour projection lumineuse

Géographie

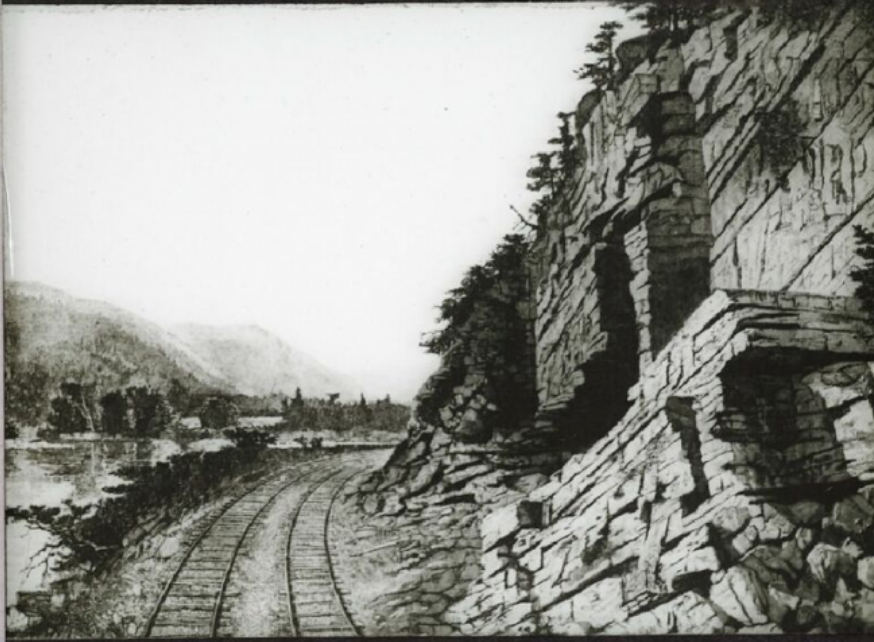
**Filière** : aucune

**Niveau** : aucun

**Nom de la commune** : Rittaning Point

**Autres descriptions** : Langue : Français  
ill.

**Lieux** : Rittaning Point



105

105 1896 To the a. Eberall, Lager, etc.  
No. 32. Chebny the for a. Kishpanny.  
front part of the. Oltima