

---

## 43 - Chartrettes (S.-&-M.) - Ecole des Filles.

**Numéro d'inventaire** : 1999.04706

**Type de document** : carte postale

**Éditeur** : Thome

**Date de création** : 1910 (vers)

**Description** : Impression en noir et blanc

**Notes** : Bâtiments (ext.). Des élèves, garçons et filles, en rang devant la grille. La plus grande porte une croix d'honneur.

**Mots-clés** : Bâtiments scolaires : Écoles primaires

Scènes scolaires dans les écoles primaires mixtes et EPS

Récompenses (sauf livres de prix)

**Filière** : École primaire élémentaire

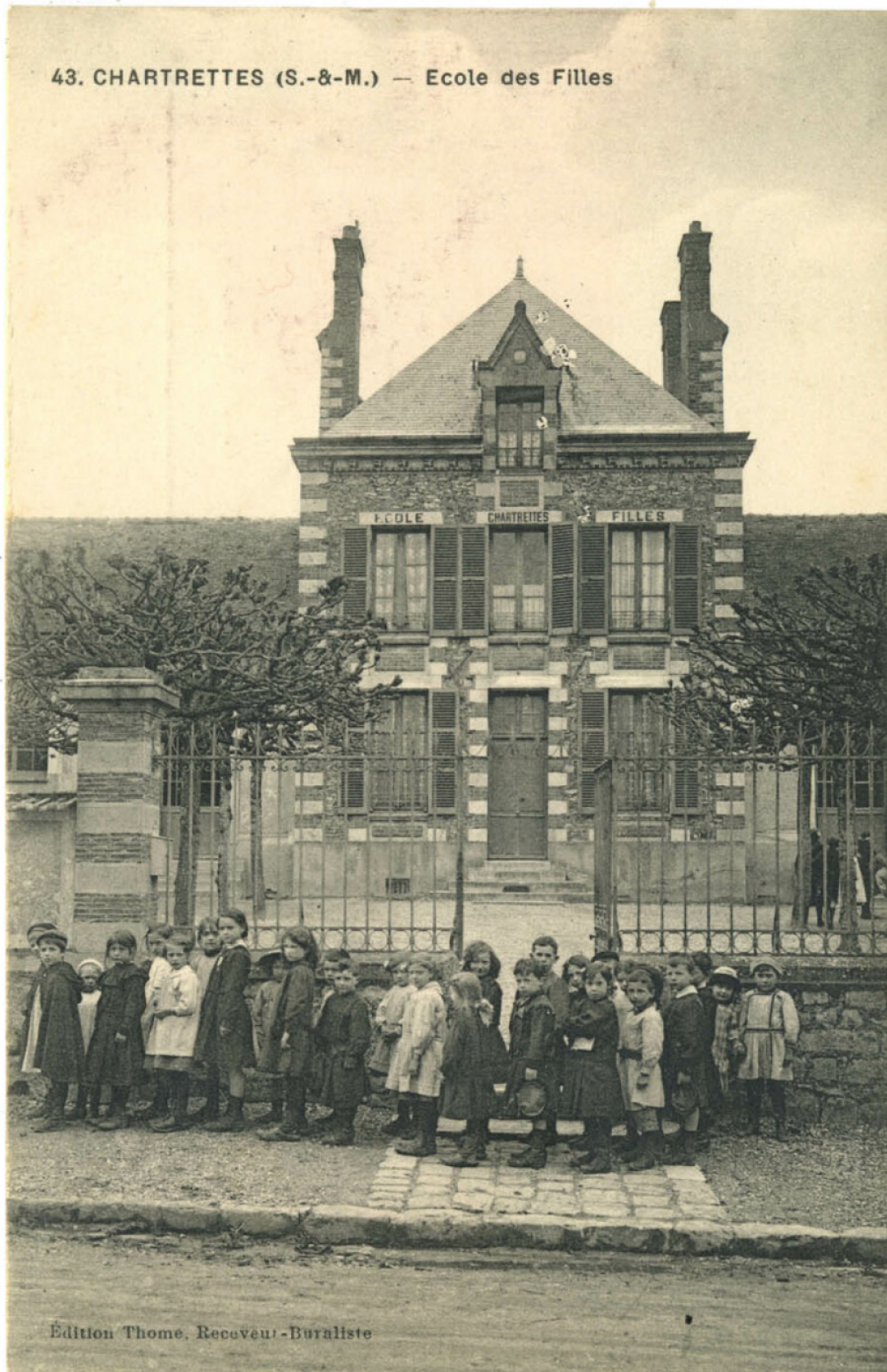
**Nom de la commune** : Chartrettes

**Nom du département** : Seine-et-Marne

**Autres descriptions** : Langue : Français  
ill.

**Lieux** : Seine-et-Marne, Chartrettes

43. CHARTRETTES (S.-&-M.) — Ecole des Filles



Edition Thome, Receveur-Buraliste

