

---

## La grève des étudiants de Paris.

**Numéro d'inventaire** : 1979.34637 (1-2)

**Type de document** : image imprimée

**Date de création** : 1925

**Collection** : Le Monde Illustré

**Description** : gravures de presse d'après clichés photographiques feuille de journal découpée, pliure centrale

**Mesures** : hauteur : 385 mm ; largeur : 275 mm

**Notes** : Grève des étudiants devant la Sorbonne. Violentes bagarres. Portraits de Monsieur Berthélémy : Doyen et de Monsieur Scelle : Professeur. gravures de presse extraites du journal "Le Monde Illustré" du 1er avril et 11 avril 1925

**Mots-clés** : Activités sociales, syndicales, politiques des élèves, étudiants, enseignants

**Costumes** : Collégiens, lycéens, normaliens, étudiants

**Filière** : Université

**Niveau** : Supérieur

**Nom de la commune** : Paris

**Nom du département** : Paris

**Autres descriptions** : Langue : Français

Nombre de pages : 1

Commentaire pagination : page 255

ill.

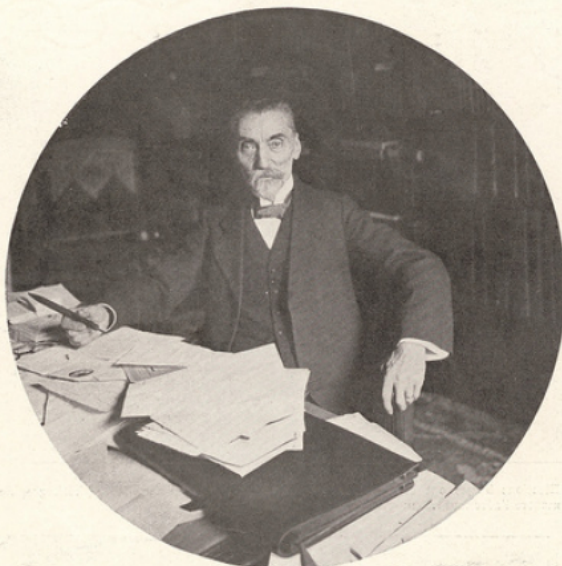
**Lieux** : Paris, Paris

11 AVRIL 1925

LE MONDE ILLUSTRÉ

255

## LA GRÈVE DES ÉTUDIANTS DE PARIS



M. Berthélemy, doyen suspendu de la Faculté de Droit de Paris.



M. Scelle, dont le cours de Droit International Public n'a pu encore avoir lieu.



Le grand monôme de protestation des Etudiants de Paris, conduit par M. Gattino (x), président de l'A, défile dans le plus grand calme devant la Sorbonne.

