

---

## Les Animaux parasites de l'homme. Trichocéphale, strongle géant.

**Numéro d'inventaire** : 0003.00372.21

**Type de document** : plaque de vue sur verre photographique

**Éditeur** : Projections Molteni, Radiguet & Massiot (15, Bd des Filles-du-Calvaire Paris)

**Période de création** : 1er quart 20e siècle

**Date de création** : 1900 (vers)

**Collection** : C- Sciences

**Description** : Positif sur verre

**Mesures** : hauteur : 85 mm ; largeur : 100 mm

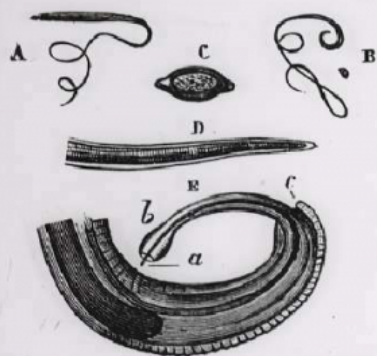
**Notes** : Vue extraite d'une série diffusée par le Musée pédagogique. Se reporter à la brochure descriptive de la série : 3-372-27.

**Mots-clés** : Diapositives et films fixes, vues sur verre pour projection lumineuse  
Leçons de choses et de sciences (élémentaire)

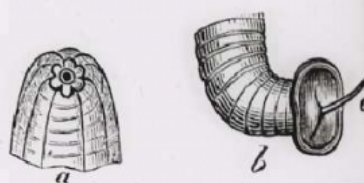
**Filière** : aucune

**Niveau** : aucun

**Autres descriptions** : Langue : Français  
ill.



*Trichocephalus dispar*. A, femelle; B, mâle; C, œuf (gross. 150 d.); D, extrémité antérieure grossie; E, extrémité postérieure du mâle grossie (a, spicule; b, sa gaine; c, anus).



Strongyle géant (mâle).  
extrémité céphalique; b, extrémité caudale; c, spicule.

R. et M.

N° S

495

191

*Trichocephalus*  
*Strongyle géant*