

---

## Canal de Panama. La mécanique et les travaux publics, un des chantiers du canal de Panama.

**Numéro d'inventaire** : 0003.00271.24

**Type de document** : plaque de vue sur verre photographique

**Période de création** : 1er quart 20e siècle

**Date de création** : 1900 (vers)

**Collection** : B- Géographie, voyages

**Description** : Positif sur verre

**Mesures** : hauteur : 85 mm ; largeur : 100 mm

**Notes** : Vue extraite d'une série diffusée par le Musée pédagogique.

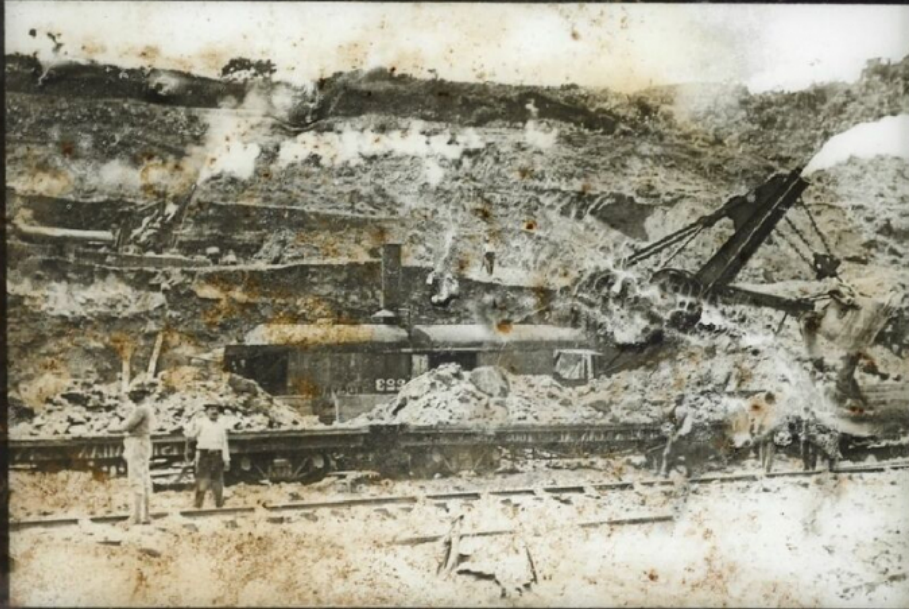
**Mots-clés** : Diapositives et films fixes, vues sur verre pour projection lumineuse

Géographie

**Filière** : aucune

**Niveau** : aucun

**Autres descriptions** : Langue : Français  
ill.



La mécanique et les travaux publics  
Après des épreuves du matériel  
de l'annuaire  
24