
La vallée du Rhône et la plaine du Languedoc (Rhône, Isère, Ardèche, Drôme, Vaucluse, Bouches-du-Rhône, Gard, Hérault)

Numéro d'inventaire : 1985.00335.4

Type de document : planche didactique

Éditeur : Librairie Armand Colin

Imprimeur : Imprimerie Kapp

Période de création : 1er quart 20e siècle

Date de création : 19/09/1908

Collection : Travaux scolaires du journal "le Volume" (1908-1909) ; Enseignement régional

Inscriptions :

- numéro : Tableau n° 5

Matériau(x) et technique(s) : papier journal, papier cartonné

Description : Page de journal regroupant des photographies et gravures, collée sur un support cartonné.

Mesures : hauteur : 56,5 cm ; largeur : 46,7 cm

Notes : Les sources des photographies et gravures sont citées: Album géographique de MM. Marcel Dubois et Camille Guy; Album historique de MM. Ernest Lavis et André Parmentier.

Mots-clés : Géographie

Lieu(x) de création : Paris

Représentations : Rhône, Languedoc, Rhône d, Isère d, Ardèche d, Drôme d, Vaucluse d, Bouches-du-Rhône d, Gard d, Hérault d / 11 photographies et 16 gravures, représentant des scènes, paysages ou personnages typiques de la région. Photographies: - Les villes. Lyon, quartier central - Les eaux. Confluent de la Saône et du Rhône - Les villes. Lyon, la Saône et le coteau de Fourvières - Les villes. Vue générale de Marseille prise de Notre-Dame de la Garde - Les vallées. La vallée du Grésivaudan en Isère - Le relief. Château de Crussols, près de Saint Peray (Ardèche) - La garrigue. Partie inculte de la garrigue, près Montpellier (Hérault) - Les vallées. La vallée du Gardon d'Anduze (Gard) - Les villes. Vue générale de Grenoble - Les eaux. Le Rhône à Avignon - L'agriculture. Oliviers aux environs de Nice Gravures: - Armes de Lyon - Armes de Marseille - Armes de Grenoble - Armes d'Avignon - Orange: l'arc de Triomphe - Avignon: le château des Papes - Les inventions: ascension à Paris, en 1783, des frères Montgolfier, originaires de Vidalon-lez-Annonay (Ardèche) - L'Art: Ludus Pro Patria (musée d'Amiens) d'après la fresque de Puvis de Chavanne, né à Lyon (1824-1898) - Fléchier - Ampère - Guizot - Thiers - Jacquard - Berlioz - Claude Bernard - Emile Augier

Autres descriptions : Langue : Français

ill.

Travaux scolaires du journal
" LE VOLUME " (1908-1909)

ENSEIGNEMENT RÉGIONAL

TABLEAU n° 5

La vallée du Rhône et la plaine du Languedoc
(Rhône — Isère — Ardèche — Drôme — Vaucluse — Bouches-du-Rhône — Gard — Hérault.)

Les gravures marquées A. G. et A. H., sont extraites des premières de l'Album géographique, de MM. Marcel Dubois et Camille Guy, et les secondes de l'Album historique de MM. Ernest Lavisse et André Fierroisier, ouvrages publiés par la Librairie Armand Colin.



Les villes
Lyon, quartier central.



Les eaux
Confluent de la Saône et du Rhône.



Les villes
Lyon, la Saône et le coteau de Fourvières.



Les villes
Vue générale de Marseille, prise de Notre-Dame de la Garde.



Armes de Lyon.



Armes de Marseille.



Les vallées
La vallée du Grésivaudan en Isère.



Le relief
Château de Crosolès, près de Saint-Péry (Ardèche).



La Garrigue
Partie inculte de la Garrigue, près Montpellier (Hérault.)



Les vallées
La vallée du Gardon d'Anduze (Gard).



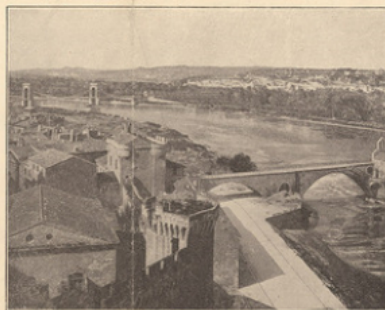
Armes de Grenoble.



Armes d'Avignon.



Les villes
Vue générale de Grenoble.



Les eaux
Le Rhône à Avignon.



L'agriculture
Oliviers aux environs de Nîmes.



Orange : L'Arc de Triomphe.



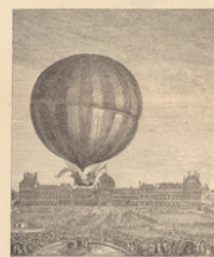
FLECHIER
Orateur
né à Paris (Vaucluse)
(1619-1710).



Avignon : Le château des Papes.



JACQUARD
Mécanicien
né à Lyon
(1732-1812).



Les inventions
Ascension à Paris, en 1783, des frères Montgolfier originaires de Vidalon-lès-Annonay (Ardèche).



AMPERE
Physicien
né à Lyon
(1775-1842).



GUIZOT
Historien et homme
d'Etat
né à Nîmes
(1788-1874).



THIERS
Président de la République
né à Marseille
(1797-1877).



L'Art : Ludus pro Patria (Mosaïque d'Arles, d'après le traçage de Paris de Choiseux, né à Lyon (1819-1890).



BERLIOZ
Compositeur de musique
né à La Côte-Saint-Jacques
(Seine) (1810-1869).



CLAUDE BERNARD
Physiologiste
né à Comblanchien
(Aisne)
(1813-1878).



EMILE AUGIER
Auteur dramatique
né à Fécamp
(1822-1889).