

Art créto-mycénien. Vases néolithique trouvé à Dimini.

Numéro d'inventaire : 0003.00670.25

Type de document : plaque de vue sur verre photographique

Période de création : 1er quart 20e siècle

Date de création : 1900 (vers)

Collection : A- Histoire, beaux-arts, littérature

Description : Positif sur verre

Mesures : hauteur : 85 mm ; largeur : 100 mm

Notes : Vue extraite d'une série diffusée par le Musée pédagogique.

Mots-clés : Diapositives et films fixes, vues sur verre pour projection lumineuse

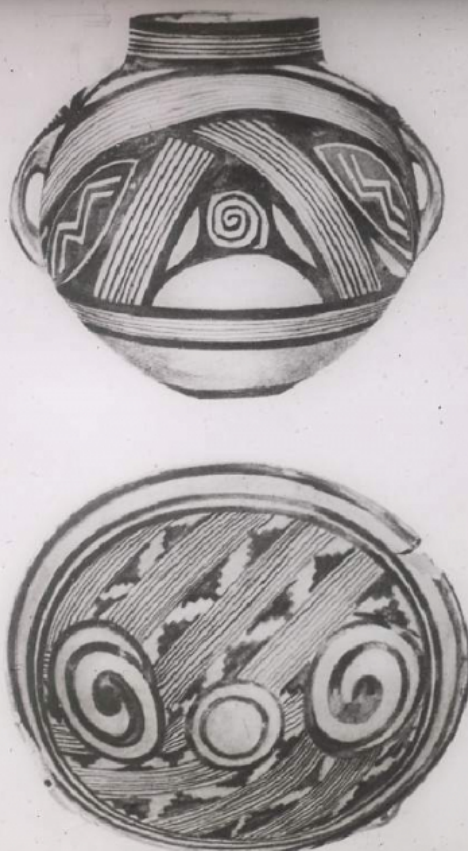
Histoire de l'Art

Filière : aucune

Niveau : aucun

Autres descriptions : Langue : Français
ill.

Vases néolithiques trouvés à Dimini



D'après C. Tsouvaris, « Les Acropoles préhistoriques de Dimini et Seskhé ».

Vases en terre cuite peinte, trouvés à Dimini.
Epoque: du Thessalien néolithique.
(Musée de Candie)

25