
Morsures de serpents venimeux. Squelettes de crânes de serpents venimeux.

Numéro d'inventaire : 0003.00444.2

Type de document : plaque de vue sur verre photographique

Éditeur : Projections Molteni, Radiguet & Massiot

Période de création : 1er quart 20e siècle

Date de création : 1900 (vers)

Collection : C- Sciences

Description : Positif sur verre

Mesures : hauteur : 85 mm ; largeur : 100 mm

Notes : Vue extraite d'une série diffusée par le Musée pédagogique.

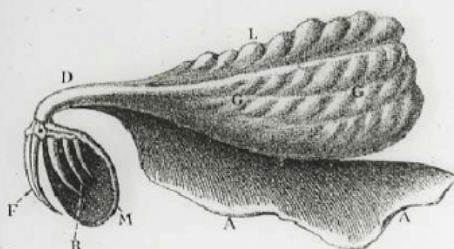
Mots-clés : Diapositives et films fixes, vues sur verre pour projection lumineuse
Leçons de choses et de sciences (élémentaire)

Filière : aucune

Niveau : aucun

Autres descriptions : Langue : Français
ill.

Appareil musculaire de la tête.



— Glande à venin
et crochets d'un serpent venimeux.

(*Naja tripudians*, Colubridae.) (Grandeur naturelle.)

L. Lobe de la glande; D. Canal vecteur du venin; F. Crochet soudé à l'os maxillaire; GG. Glande; M. Capsule muqueuse des crochets; R. Crochets de remplacement; AA. Fascia musculaire couvrant la glande. (D'après J. Favier.)



RM

N° 1116

S^{te} 1113 - squelette, de crâne et de queue de serpent venimeux