

Ecole Rue Ramey, par M. Deconchy, Architecte.

Numéro d'inventaire : 1979.00047

Type de document : plan

Éditeur : Ducher & Cie Editeurs (Paris)

Imprimeur : Monrocq

Période de création : 4e quart 19e siècle

Date de création : 1880 (vers)

Description : gravure de reproduction coins supérieurs droit et gauche déchirés ruban adhésif au dos de la feuille dimensions de la feuille : 274 x 359

Mesures : hauteur : 191 mm ; largeur : 272 mm

Notes : Planche 12, Volume 1, du recueil : "Construction et aménagement des Salles d'Asile et des Maisons d'Ecole." Asiles et Ecoles. Paris. Elévation principale de l'Ecole. Elévation principale de l'Asile sous le tr. c. : "Riquois, Aut. - Imp. Monrocq, Paris" Façades

Mots-clés : Bâtiments scolaires : Écoles primaires

Filière : École primaire élémentaire

Niveau : Élémentaire

Nom de la commune : Paris

Nom du département : Paris

Autres descriptions : Langue : Français

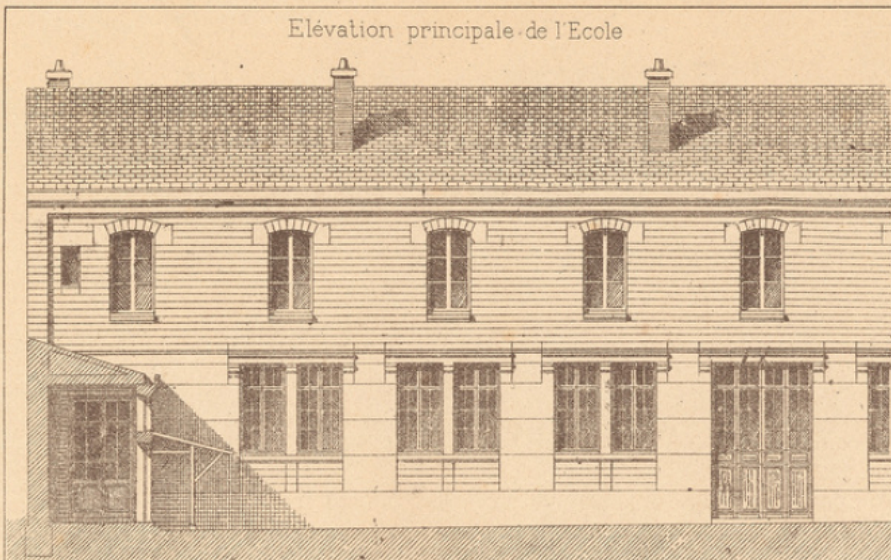
Nombre de pages : n.p.

ill.

Lieux : Paris, Paris

CONSTRUCTION ET AMÉNAGEMENT
DES
Vél. 1. SALLES D'ASILE ET DES MAISONS D'ÉCOLE Pl. 12.

Elévation principale de l'Ecole



Elévation principale de l'Asile



Echelle des élévations à 0,008 p^r mètre

C. Rognée, Aut.

Imp. Manuzy, Paris

ASILES ET ÉCOLES — PARIS.
Ecole Rue Ramey, par M. DECOLCHY, ARCHITECTE

DUCHER & C^{ie} Éditeurs, PARIS