

École Colbert, Paris : Salle des collections

Numéro d'inventaire : 2016.76.1

Auteur(s) : Pierre Petit

Type de document : carte postale

Période de création : 1ère moitié 20e siècle

Date de création : 1918 (entre) / 1942 (et)

Matériau(x) et technique(s) : papier | noir et blanc

Description : Carte postale au format paysage.

Mesures : hauteur : 9 cm ; largeur : 13,9 cm

Notes : La carte postale est datée d'avant 1942 car c'est à cette date que l'École primaire supérieure Colbert devient Collège.

Carte postale représentant la salle des collections. On peut distinguer des instruments scientifiques, une lanterne de projection, un globe terrestre dans le fond et des insectes naturalisés sur la gauche.

Mots-clés : Bâtiments scolaires : Écoles primaires supérieures et professionnelles

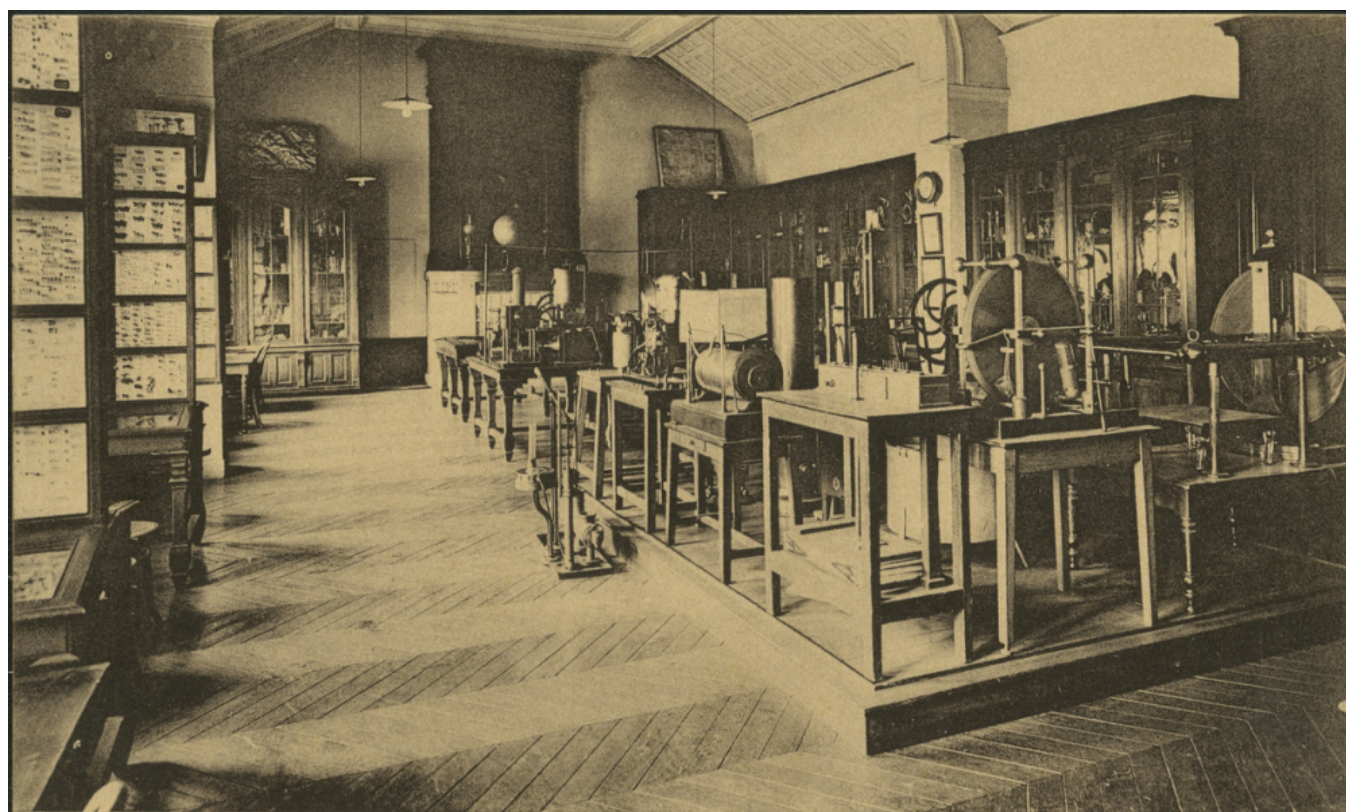
Bâtiments scolaires

Filière : École primaire supérieure

Niveau : aucun

Représentations : vue d'intérieur : école

Lieux : Paris



École Colbert. — Paris. — Salle des Collections

Pierre Petit, Phot.