

---

## Enquête sur la maison d'école au XIXe s. menée par le MNE en 1982. Département de la Seine.

**Numéro d'inventaire** : 2010.08858

**Type de document** : dossier documentaire

**Éditeur** : INRP

**Date de création** : 1982

**Description** : Reproductions de documents.

**Mesures** : hauteur : 297 mm ; largeur : 210 mm

**Mots-clés** : Bâtiments scolaires : Écoles primaires

**Filière** : École primaire élémentaire

**Niveau** : Élémentaire

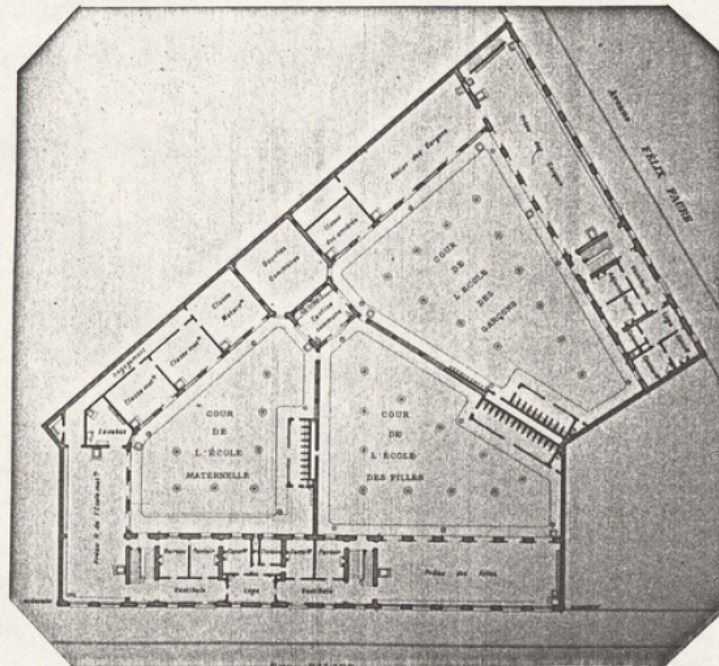
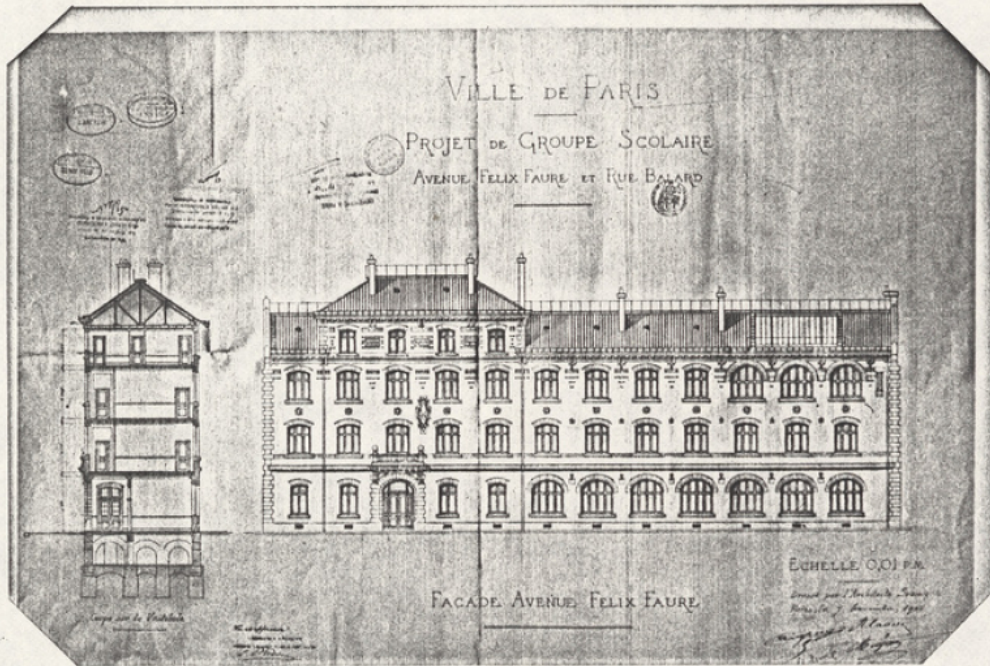
**Nom du département** : Paris

**Autres descriptions** : Langue : Français

Nombre de pages : n.p.

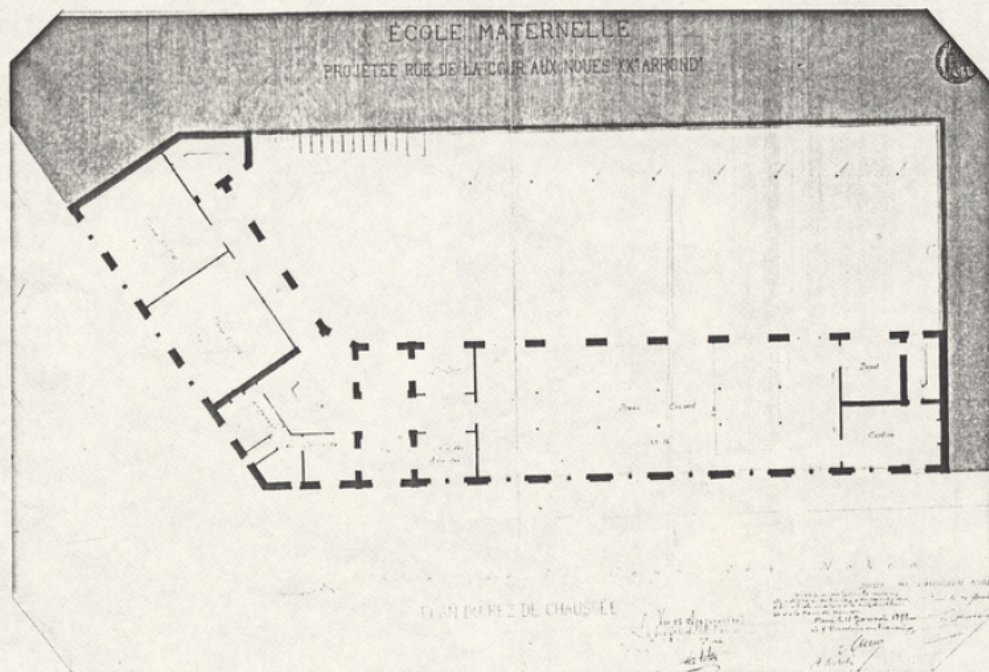
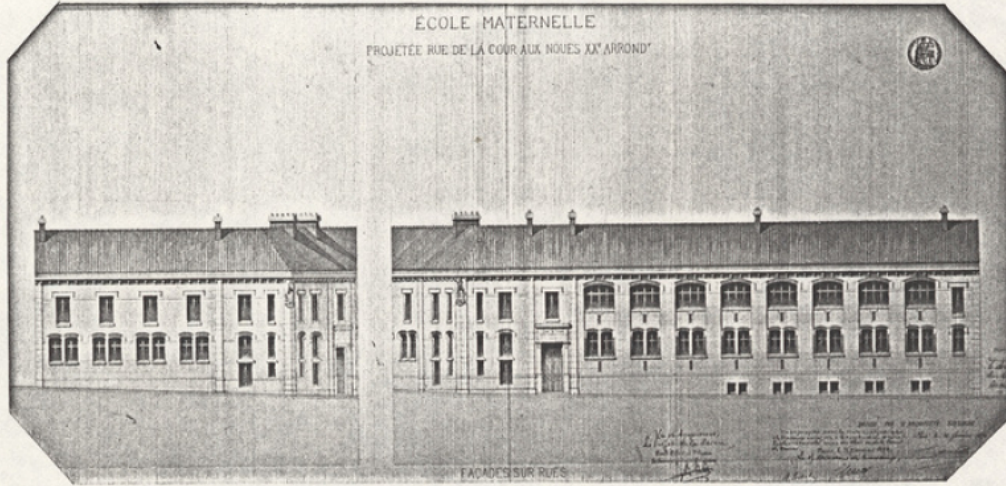
ill.

**Lieux** : Paris



AVENUE FELIX FAURE, RUE BALARD 150  
1906  
ARCHITECTE : Blavette





RUE DE LA COUR DES NOUES 20<sup>e</sup>  
1891

Architecte: Deperthes (Pierre, Joseph, Edouard)





