

---

## Monographies de bâtiments modernes - 233ème numéro - Ecole maternelle rue Sainte Claire à Rouen (Seine-Infere).

**Numéro d'inventaire** : 2007.02985

**Auteur(s)** : A. Raguenet

Louis-René Trintzius

**Type de document** : périodique

**Période de création** : 1er quart 20e siècle

**Date de création** : 1900 (vers)

**Description** : 1 feuille double.

**Mesures** : hauteur : 360 mm ; largeur : 280 mm

**Notes** : Plans, façades, détails. petit texte en p.4

**Mots-clés** : Bâtiments scolaires : Écoles maternelles

**Filière** : École maternelle

**Niveau** : aucun

**Nom de la commune** : Rouen

**Nom du département** : Seine-Maritime

**Autres descriptions** : Langue : Français

Nombre de pages : 4

ill.

**Lieux** : Seine-Maritime, Rouen

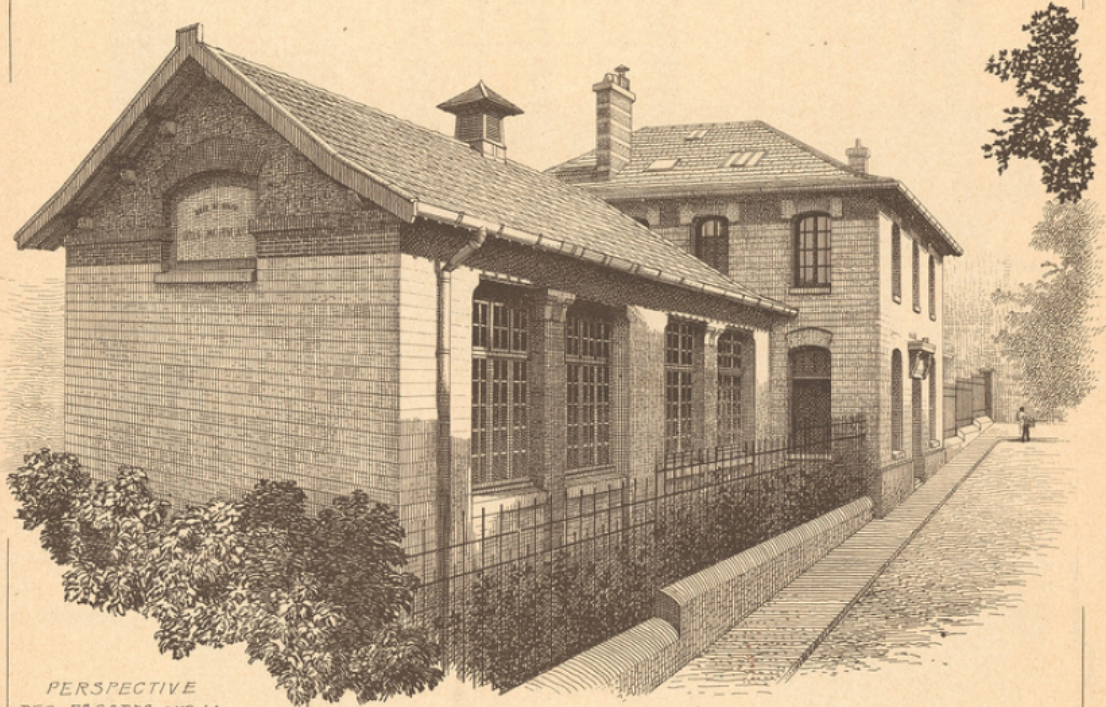
77  
MONOGRAPHIES  
DE BATIMENTS MODERNES

233<sup>ME</sup> NUMÉRO

A. RAGUENET, Directeur, PARIS.

ÉCOLE

ÉCOLE MATERNELLE RUE SAINTE CLAIRE A ROUEN (SEINE-INEF.)  
M<sup>S</sup> L. TRINTZIUS, ARCHITECTE.



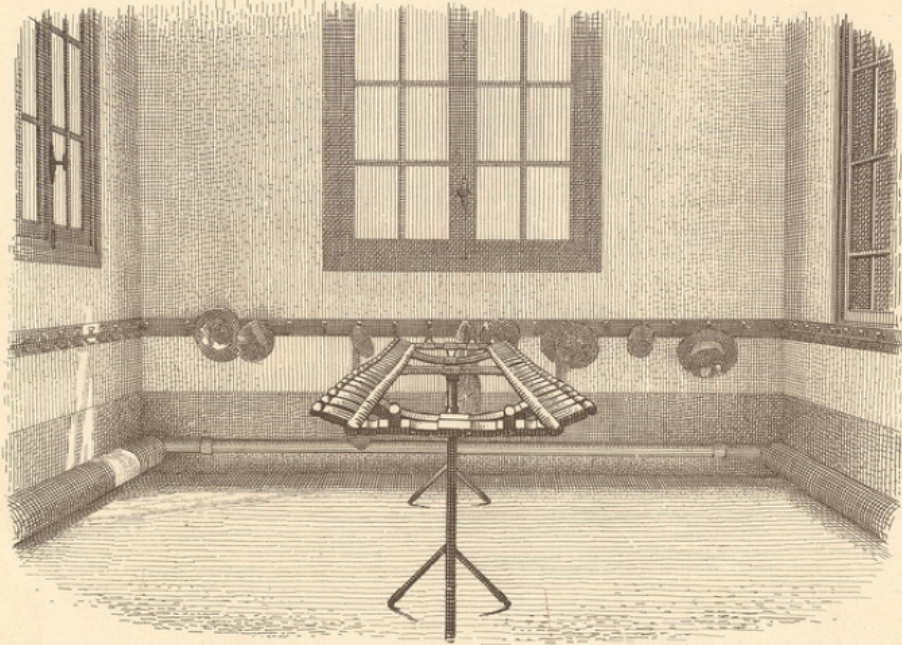
PERSPECTIVE  
DES FAÇADES SUR LA  
RUE SAINTE CLAIRE



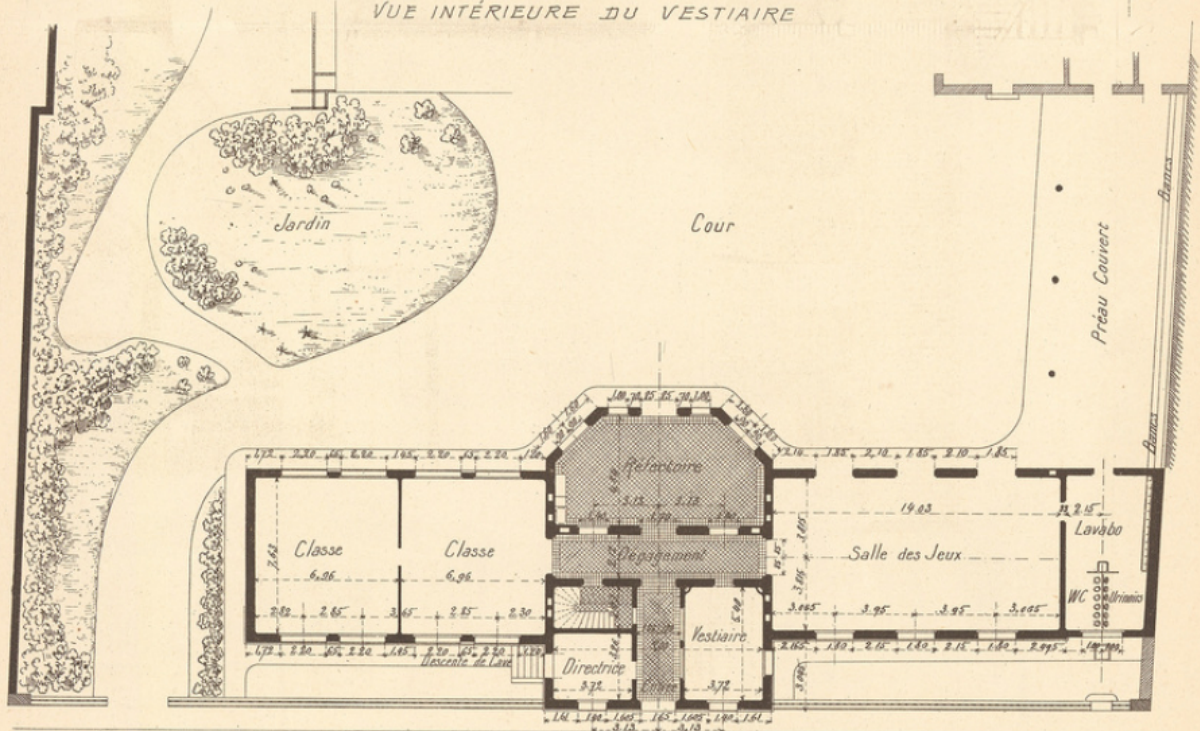
VUE PERSPECTIVE DES FAÇADES CÔTÉ COUR.

.78.

ÉCOLE MATERNELLE RUE SAINTE CLAIRE A ROUEN SEINE INFÉRIEURE.  
M<sup>re</sup> L. TRINTZIUS ARCHITECTE.



VUE INTÉRIEURE DU VESTIAIRE



Echelle de 0.004

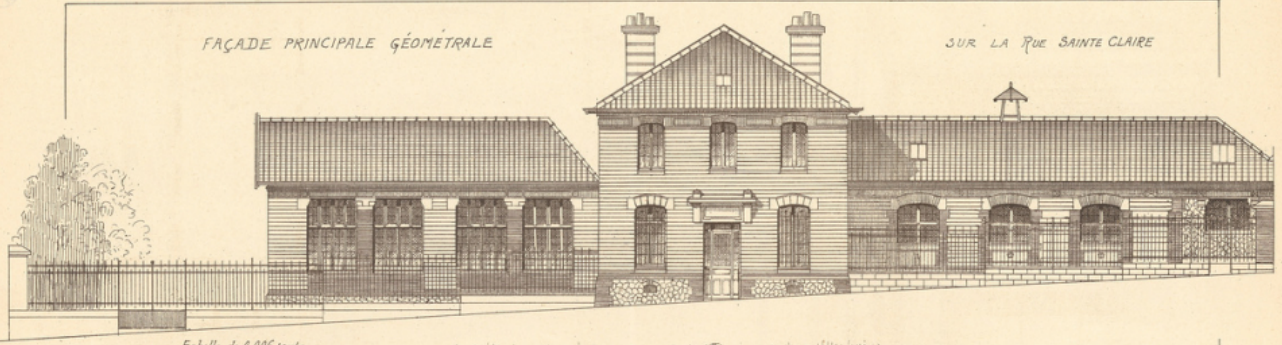
PLAN DU REZ-DE-CHAUSSÉE

rue Sainte Claire

79.

FAÇADE PRINCIPALE GÉOMÉTRALE

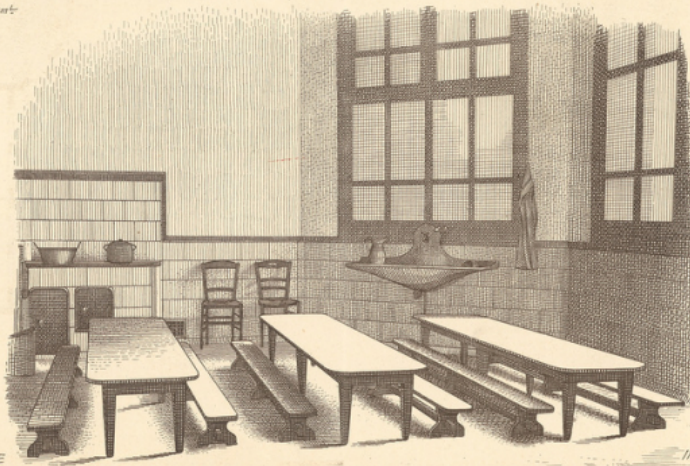
SUR LA RUE SAINTE CLAIRE



Echelle de 0,006 part.

ÉCOLE  
MATERNELLE  
RUE  
SAINTE CLAIRE  
A  
ROUEN  
(SEINE INFÉRIEURE)

M<sup>rs</sup> L. TRINTZIUS  
ARCHITECTE.



RÉFECTOIRE

VUE  
INTÉRIEURE

C'est dans un quartier ouvrier  
qu'a été placé  
cet intéressant édifice.  
Avant de partir au travail,  
les parents peuvent y conduire leurs  
jeunes enfants, sans avoir  
trop de chemin à parcourir.  
L'École peut abriter  
sans crainte d'êtres qui y sont surveillés  
avec une grande sollicitude et anxieux,  
grâce à des installations  
intelligemment et confortablement  
aménagées, on s'efforce d'inculquer  
des habitudes d'ordre  
et de propreté.  
Plusieurs écoles maternelles ont été  
construites à Rouen, mais celle  
de la rue Sainte-Clair sous a paru  
la mieux aménagée, sinon  
la plus importante.