

Organes des sens. Œil (coupe).

Numéro d'inventaire : 0003.00454.2

Type de document : plaque de vue sur verre photographique

Période de création : 4e quart 19e siècle

Date de création : 1898 (restituée)

Collection : C- Sciences

Description : Positif sur verre

Mesures : hauteur : 85 mm ; largeur : 100 mm

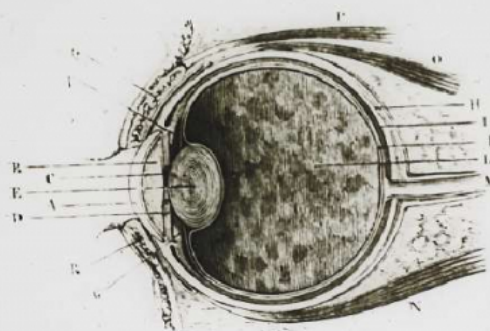
Notes : Vue extraite d'une série diffusée par le Musée pédagogique. Se reporter à la brochure descriptive de la série : 3-454-21.

Mots-clés : Diapositives et films fixes, vues sur verre pour projection lumineuse
Leçons de choses et de sciences (élémentaire)

Filière : aucune

Niveau : aucun

Autres descriptions : Langue : Français
ill.



— Coupe verticale de l'œil : A, cornée; B, Chambre antérieure; C, Pupille; D, Iris; E, Cristallin; FG, Procès ciliaires; H, Sclérotique; I, Choroidé; K, Rétine; L, Chambre postérieure; M, Nerve optique; NO, Muscles moteurs de l'œil; Q, Paupières.

2110/2

deux M
M^e X
L
(coupe)
œil