

## Les Parasites des animaux domestiques. Œufs et développement de *Distoma hepaticum*.

**Numéro d'inventaire** : 0003.00456.15

**Type de document** : plaque de vue sur verre photographique

**Date de création** : 1906 (restituée)

**Collection** : C- Sciences

**Description** : Positif sur verre

**Mesures** : hauteur : 85 mm ; largeur : 100 mm

**Notes** : Vue extraite d'une série diffusée par le Musée pédagogique. Se reporter à la brochure descriptive de la série : 3-456-26.

**Mots-clés** : Diapositives et films fixes, vues sur verre pour projection lumineuse  
Leçons de choses et de sciences (élémentaire)

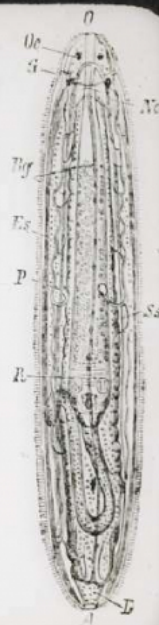
**Filière** : aucune

**Niveau** : aucun

**Autres descriptions** : Langue : Français  
ill.



Fig. 183. — OEufs du *Distoma hepaticum*, grossis 130 fois. — A, œuf pris dans les conduits biliaires d'un Mouton. B, œuf contenant un embryon développé. C, œuf après l'éclosion.



1.5 Oeufs de développement de  
*Distoma hepaticum*